



AYUNTAMIENTO DE MÉRIDA

Grupos de Acción de

CAMBIO CLIMÁTICO GACC

segunda edición

COMUNIDAD
Climática
Mexicana

Avanzando la acción con
cooperación y participación
de gobiernos subnacionales



giz Deutsche Gesellschaft
für Internationale
Zusammenarbeit (GIZ) GmbH

Por encargo de:

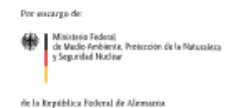


de la República Federal de Alemania



Sistema de Infraestructura Verde FASE 1

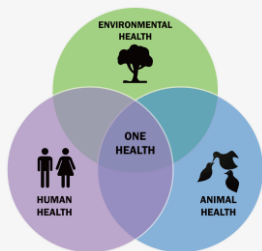
AVANCES CONCEPTUALES Y LA VISIÓN COMPARTIDA



1.- Punto de Partida ¿Porqué un “SISTEMA”:

- La teoría de los sistemas de Ludwig Von Bertalanff y la define como:
Conjunto de elementos interrelacionados, interdependientes, interactuantes, combinados y coordinados como un todo organizado en pos de un objetivo común, cuyo resultado(output) es mayor que el de la sumatoria que se obtendría sí las unidades actuaran independientemente. Es decir que la sinergia del conjunto genera un resultado superior al de la suma de acciones individuales.

2.- Visión y Objetivos del Desafío a resolver:



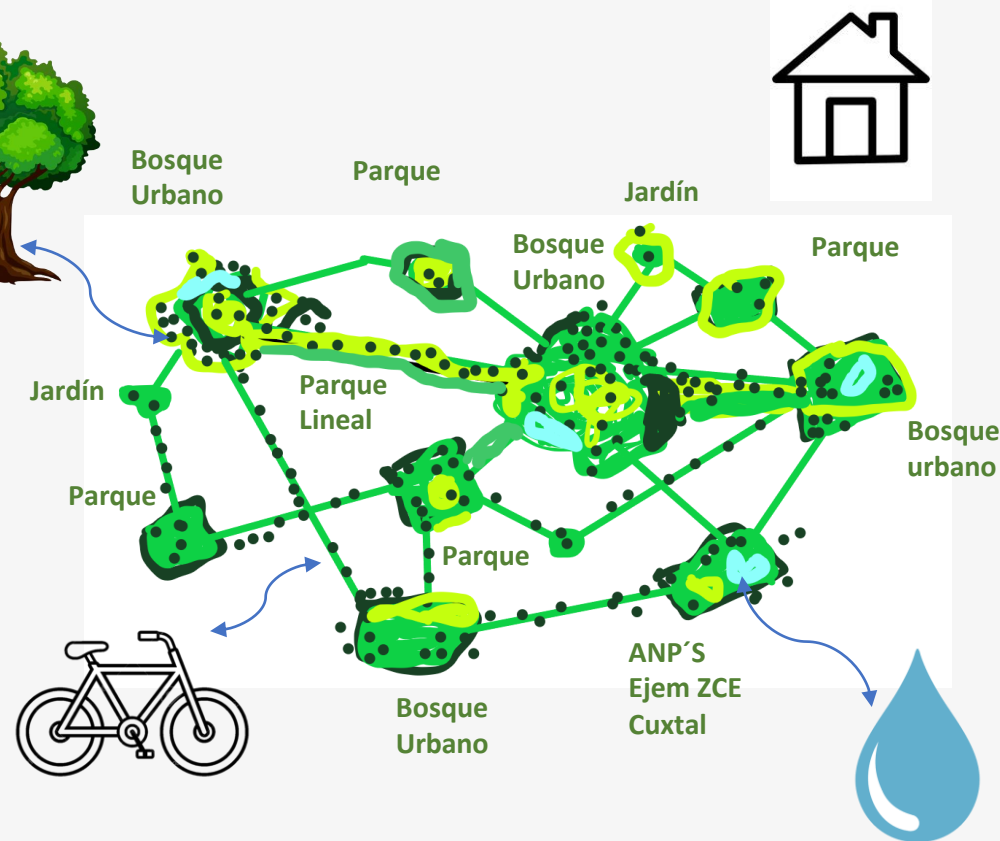
Transversal
Multi-escala
Multi funcional
Operación y mantenimiento
Espacio publico y Privado

SISTEMA: Conjunto de elementos que ordenadamente relacionados entre sí, contribuyen a determinado objeto.

LA INFRAESTRUCTURA VERDE ES UN SISTEMA URBANO

¿Cómo integrar el sistema de infraestructura verde ?

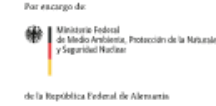
¿Cómo hacerlo una herramienta útil?



3. Contexto institucional:



REGLAMENTO PARA LA PROTECCIÓN Y CONSERVACIÓN DEL ARBOLADO URBANO DEL MUNICIPIO DE MÉRIDA



3. Contexto institucional:

Demanda ciudadana por frenar la expansión urbana

PMDU VISION 2040, (POR PUBLICAR), se incluye: La creación de un Sistema Municipal de Infraestructura Verde para el Municipio de Mérida

AGOSTO 2020

INCLUSIÓN EN EL PMDU

Una de las estrategias incluidas en El Plan Municipal de Desarrollo Urbano visión 2040 (PMDU) es el proyecto para la creación del **Sistema Municipal de Infraestructura Verde para el Municipio de Mérida**.

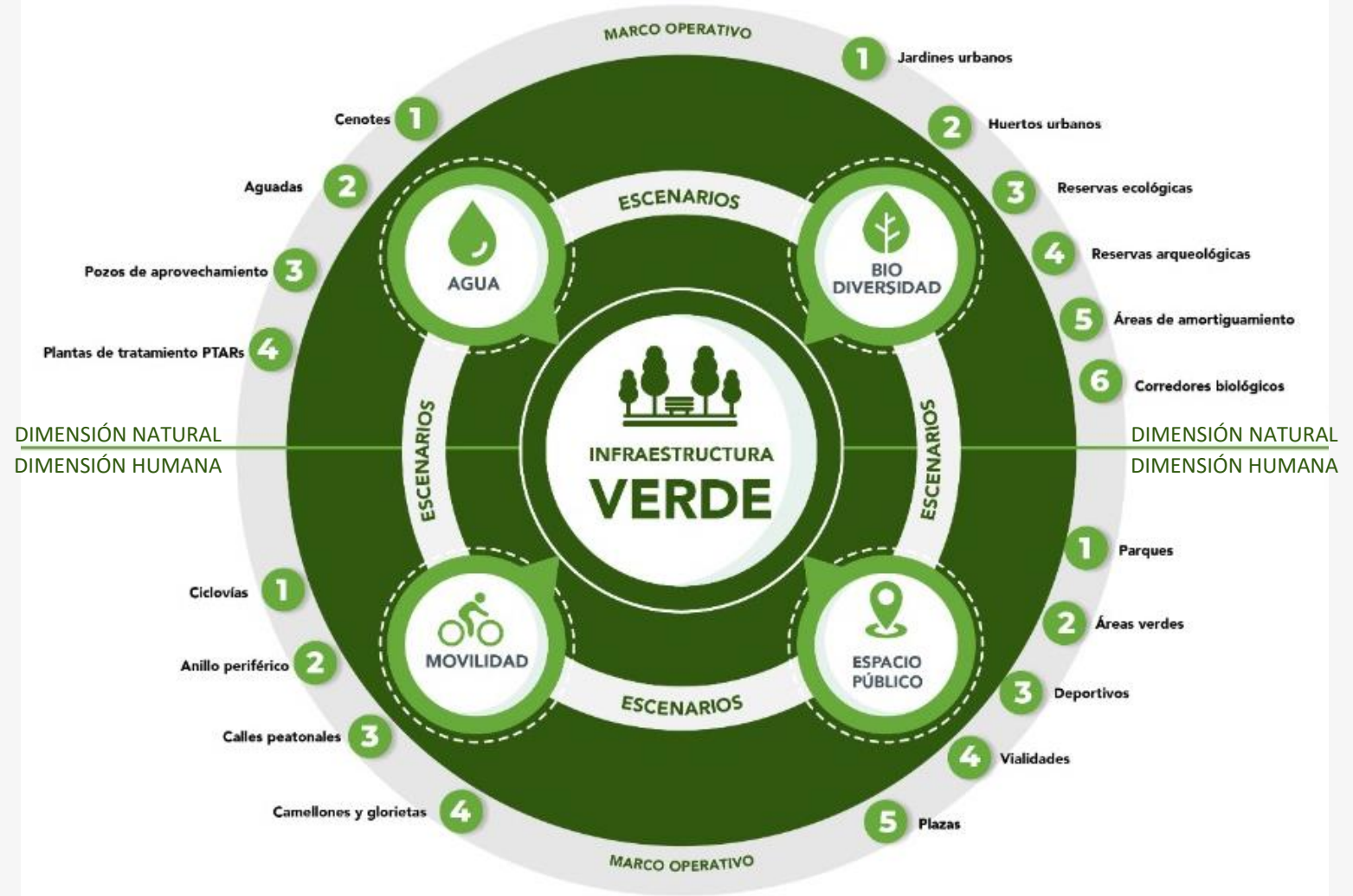
Estrategia. Sistema de Interconexión de Áreas Verdes para el Municipio de Mérida.

- **MEJ-1007.** Optimizar los servicios ambientales para contribuir a mitigar los efectos del cambio climático con la plantación de árboles y el establecimiento de vegetación en las áreas disponibles del espacio público, de la zona 1. Consolidación urbana (ZCO).
- **MEJ-1008.** Realizar un proyecto de planificación de “bosques urbanos” o nodos verdes para las zonas 2 (ZCR), 3 (ZRS) y 4 (ZRN).
- **MEJ-1009.** Elaborar un proyecto de redes de interconexión de áreas verdes, “bosques urbanos” o nodos verdes, con el Plan integral de Movilidad urbana sustentable y los porcentajes mínimos y posibles espacios extra de área verde requeridos para los nuevos desarrollos inmobiliarios para las zonas 2 (ZCR), 3 (ZRS) y 4 (ZRN).
- **MEJ-1010.** Establecer un programa de compensación por la pérdida de cobertura vegetal y servicios ecosistémicos en el Municipio de Mérida.

4.- Enfoque



5.- Resultados



5.- Resultados

LA VISIÓN COMÚN:

”Ser la herramienta que **integre y opere transversalmente** la Infraestructura Verde en el Municipio de Mérida, implementando soluciones **multiescala, funcionales e innovadoras** basadas en la naturaleza que ayuden a conservar la **biodiversidad** y que den soporte a los **servicios ambientales**; será construido **multidisciplinaria y participativamente**, promoviendo la **resiliencia urbana y la sostenibilidad**”



- Recopilar de información
- Mapear de información
- Analizar por capas
- Definir marco conceptual
- Definir marco de actores



- Diseñar herramientas de investigación
- Aplicar entrevistas exploratorias
- Afinar el marco conceptual
- Definir de la visión común del sistema

Sostenibilidad a través de :

- 1.- Alineación de las políticas publicas existentes
- 2.- Inclusión de todos los actores desde la base conceptual
- 3.- Generación de un marco financiero

6.- Lecciones aprendidas

- Vincular las propuestas de acciones del sistema con las vocaciones de mitigación y adaptación de cambio climático.
- Generar acciones, criterios y metas alineadas a las políticas públicas actuales, municipales, estatales, federales e incluso internacionales
- La definición conceptual y marco conceptual debe de ser regionalizados
- El resultado del sistema tiene que ser operativo.
- Que la participación (gestión) es un eje transversal, acompaña todo el proceso.
- Que incluya la visión de todos.
- Contar con un modelo de gestión integral



¡Gracias!

Dirección de Desarrollo Urbano del Ayuntamiento de Mérida:
federico.sauri@merida.gob.mx

Parques de México: info@parquesdemexico.org

