




mérida
me mueve



PIMUS MÉRIDA 2040

PLAN INTEGRAL DE MOVILIDAD URBANA SUSTENTABLE

Problemas y Retos de la Movilidad Urbana



Problemas y Retos de la Movilidad Urbana



**MODOS DE
TRANSPORTE**



**ESTRUCTURA Y
MORFOLOGÍA URBANAS**



ACTORES URBANOS



MARCO LEGAL

Prioridad Urbana- Compromiso de Ciudad

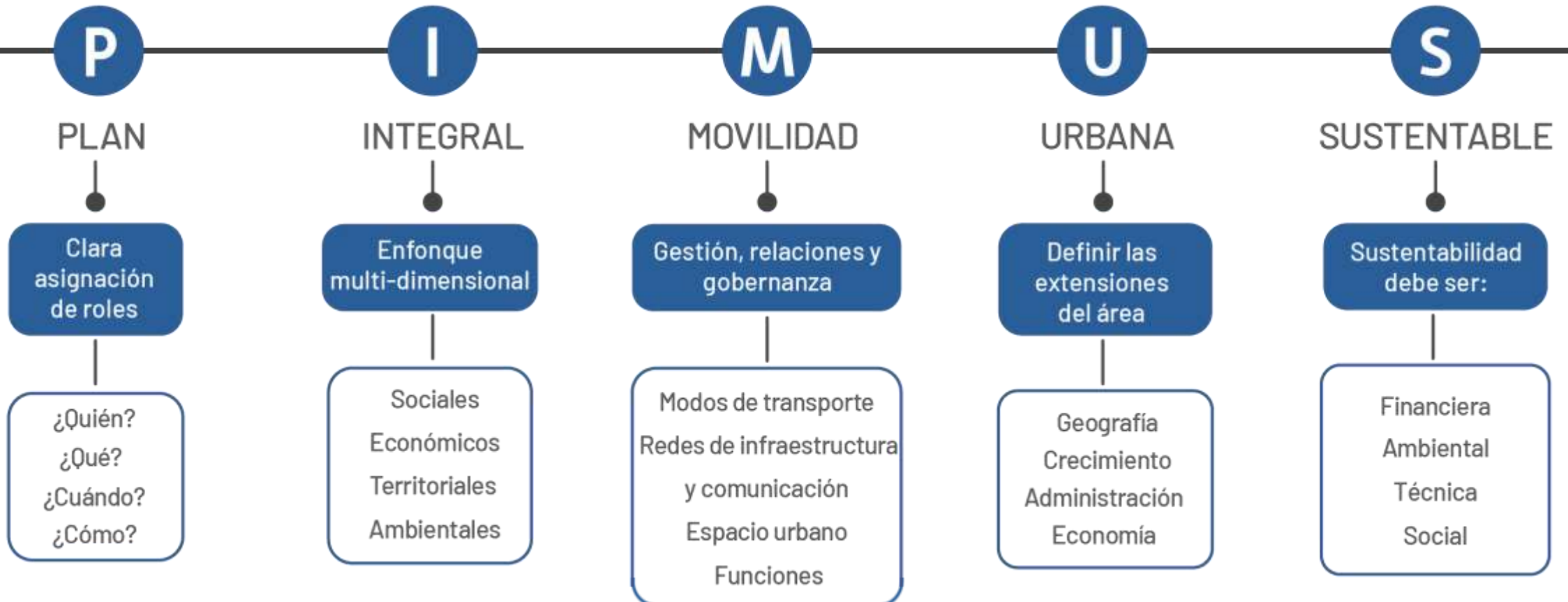
La continuidad de este proceso de colaboración estuvo garantizada a pesar de los cambios en la administración del gobierno. Se firmó un acuerdo para asegurar el trabajo iniciado.

La ciudad se comprometió con este proyecto



¿Qué es un PIMUS?

Un **Plan de Movilidad Urbana Sustentable** es un plan estratégico diseñado para satisfacer las necesidades de movilidad de las personas y empresas en las ciudades y sus alrededores en busca de una mejor calidad de vida



Fundamentación, Alineación y Congruencia



Fundamentación, Alineación y Congruencia



LEYES

Ley General de
Asentamientos
Humanos, Desarrollo
Urbano y Ordenamiento
Territorial



PLANES Y PROGRAMAS MUNICIPALES

Plan Municipal de
Desarrollo 2018- 2021

Programa Municipal de
Desarrollo Urbano de
Mérida



PARADIGMAS ACTUALES DE MOVILIDAD

Objetivos de Desarrollo
Sostenible

Nueva Agenda Urbana

NUEVA
AGENDA
URBANA

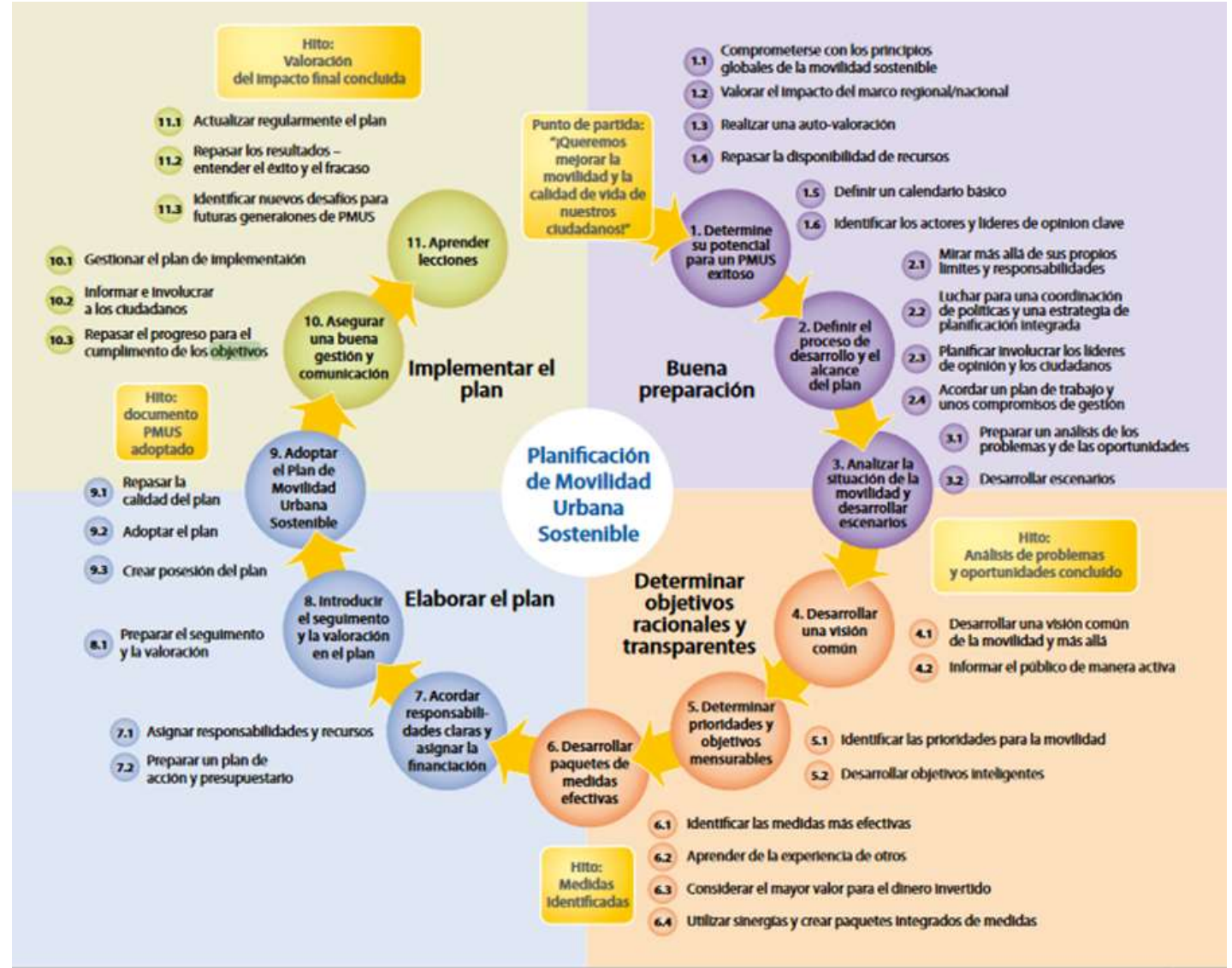
H III

Metodología

El PIMUS Mérida se basa en la guía "Desarrollo e implementación de planes de movilidad urbana sostenible", preparado para la Comisión Europea.

Este proceso consta de cuatro fases, con once pasos principales y 32 actividades:

1. Buena preparación
2. Determinar objetivos racionales y transparentes
3. Elaborar el plan
4. Implementar el plan



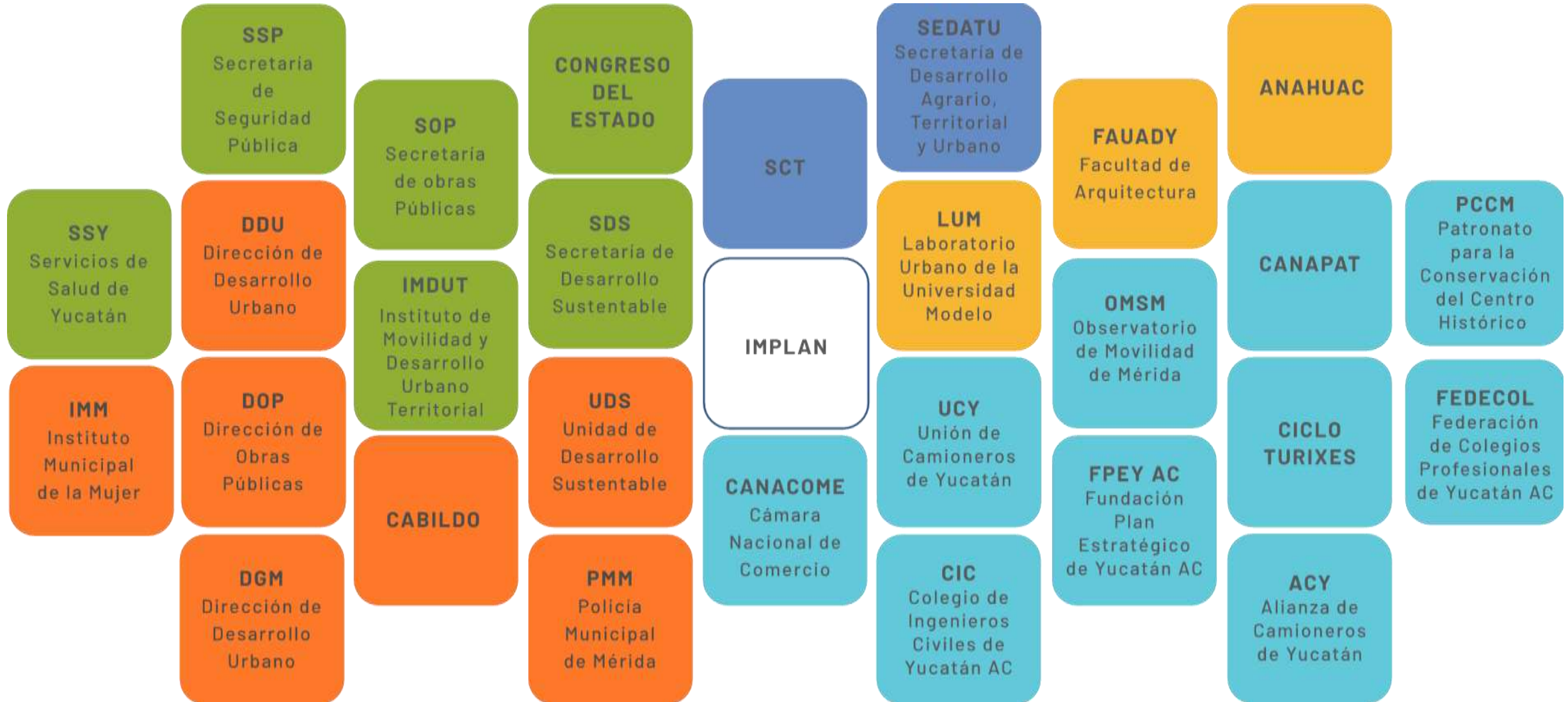
Alianzas Estratégicas y Cooperación Internacional



Alianzas Estratégicas y Cooperación Internacional



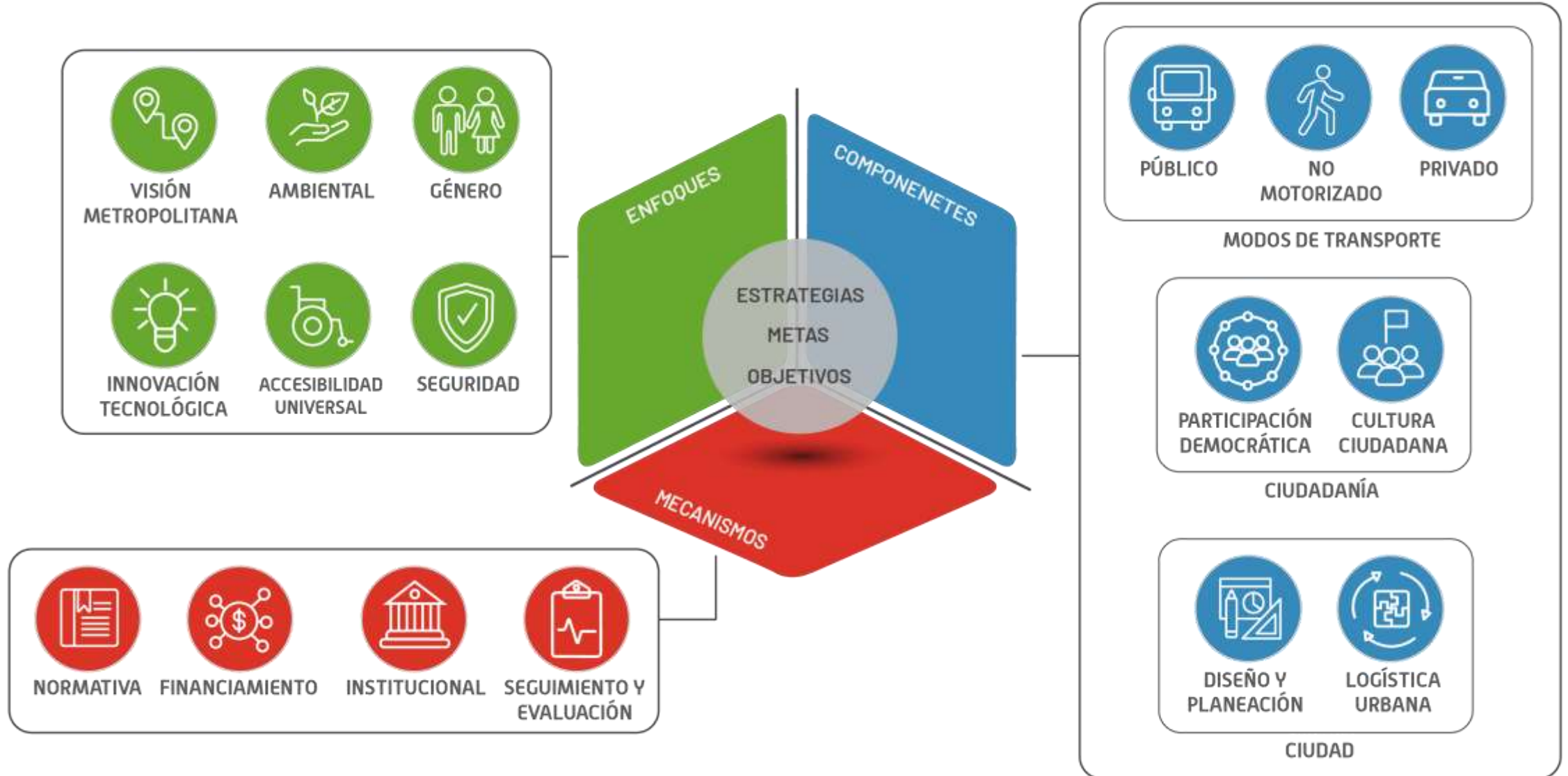
Grupo de Trabajo



Consulta Ciudadana

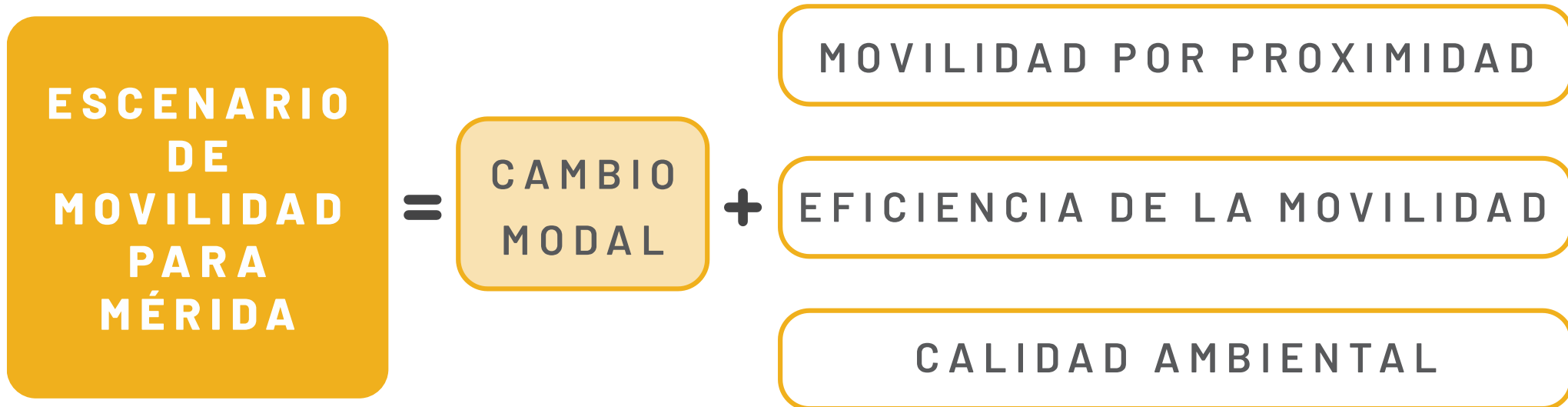


Conceptualización



Escenario de Movilidad

Se evaluó la factibilidad de aplicar escenarios de movilidad al contexto local. Como resultado, el más factible para lograr mejoras es el de “cambio modal”. Sin embargo, se reconoce el valor que contienen otros escenarios y que pueden ser aplicables al contexto local, por lo que se apuesta por un escenario mixto para el municipio de Mérida.



Visión

DERECHO A LA CIUDAD



+

SISTEMA INTEGRAL DE MOVILIDAD



Para el 2040, el Sistema Integral de Movilidad en Mérida garantiza el Derecho a la Ciudad.

MODOS DE TRANSPORTE



+



+



La gran mayoría de los traslados urbanos se hacen en un servicio de transporte público de calidad y de bajas emisiones; se da prioridad a los viajes no motorizados, los cuales se favorecen de una infraestructura accesible, segura, atractiva e inclusiva; el transporte de carga mejora su operación; los viajes en vehículos privados se realizan de forma responsable e inteligente.

IMPLEMENTACIÓN



+



+



+



La gobernanza opera a favor de la movilidad, una activa cultura de participación y corresponsabilidad permite a la población gozar de un sistema de movilidad sostenible e innovador, centrado en el desplazamiento eficiente y seguro de las personas, bienes y servicios, el cual opera a nivel de las comisarias y municipal, con un enfoque metropolitano.

Objetivos



1. Desarrollar un Sistema Integral de Movilidad de Mérida, con criterios de intermodalidad, cobertura completa, innovación tecnológica y calidad ambiental.



2. Elaborar un marco normativo e institucional adecuado a las necesidades y retos de la movilidad urbana sustentable en Mérida.



3. Asegurar una activa planeación y gestión de la movilidad basadas en información objetiva, participación ciudadana y transparencia en la toma de decisiones.



4. Lograr una red integrada de transporte público, eficiente, asequible y de calidad, que dé servicio al total del territorio municipal, con visión metropolitana.



5. Aumentar la participación de los desplazamientos no motorizados, con criterios de seguridad, accesibilidad, proximidad y confort.



6. Reducir la participación de los viajes en vehículo privado, a partir del uso responsable.

Líneas Estratégicas

El nivel estratégico del PIMUS-Mérida plantea directrices de acción para alcanzar el escenario, la visión y los objetivos planteados. Para tal fin, establece estrategias y acciones agrupadas en seis líneas:



LE1. Diseño Y Planeación Urbana



LE2. Modos No Motorizados



LE. Transporte Público



LE4. Transporte Privado



LE5. Carga



LE6. Normativa e Institucionalidad



1 DISEÑO Y PLANEACIÓN URBANA





2 MODOS NO MOTORIZADOS





3 TRANSPORTE PÚBLICO





4 VEHÍCULO PRIVADO





5 CARGA





6 INSTITUCIONALIDAD Y NORMATIVA



Implementación y Sigüientes Pasos

La elaboración del PIMUS no representa el culmen del compromiso municipal, sino sólo la consecución de una meta sólida que permitirá avanzar en el logro de los objetivos acordados.

Así, a la planeación le seguirá:

