

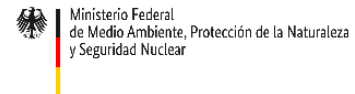
Programa Municipal de Cambio Climático Puerto Vallarta

Jaime Severino

Menos Dos Grados Consultores



Por encargo de:

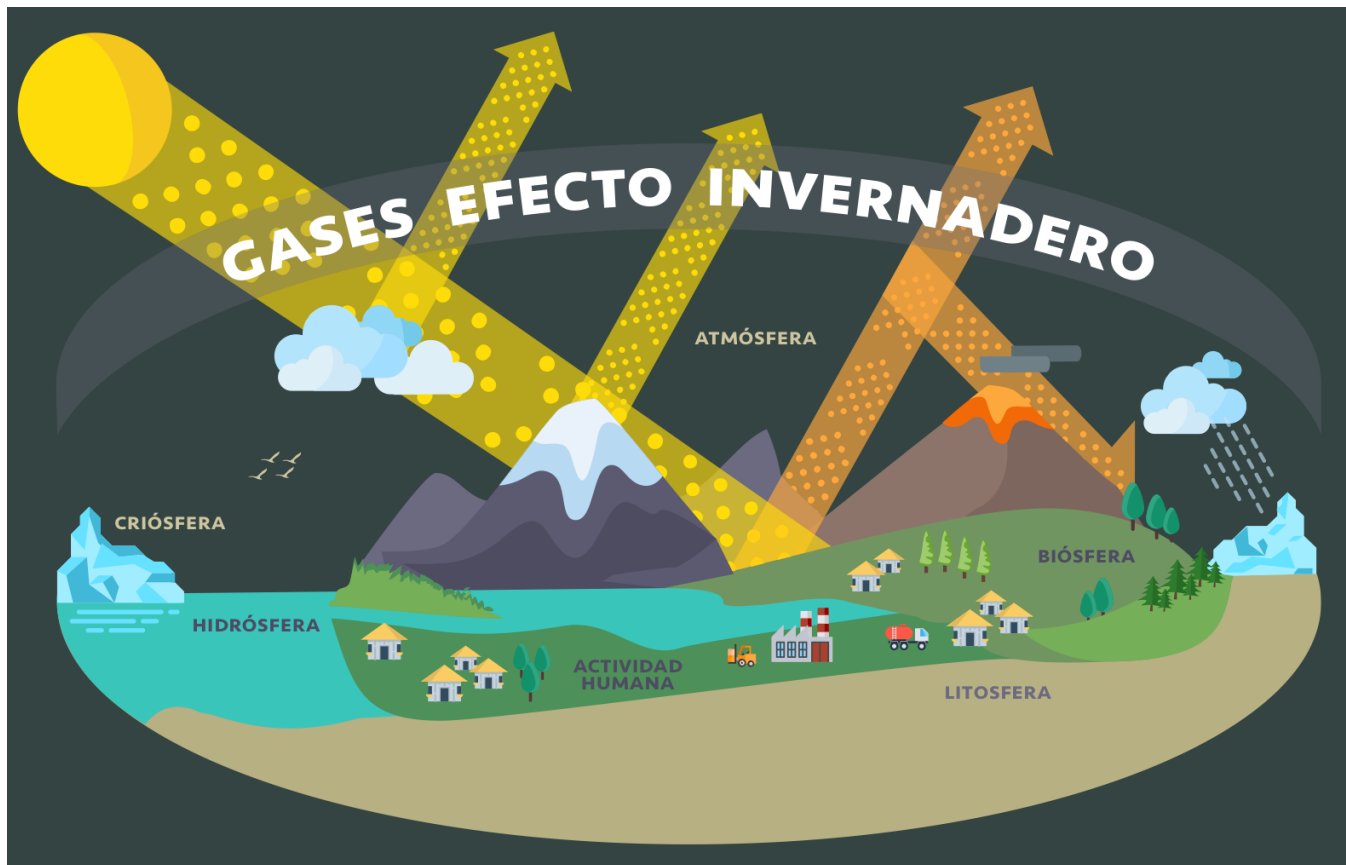


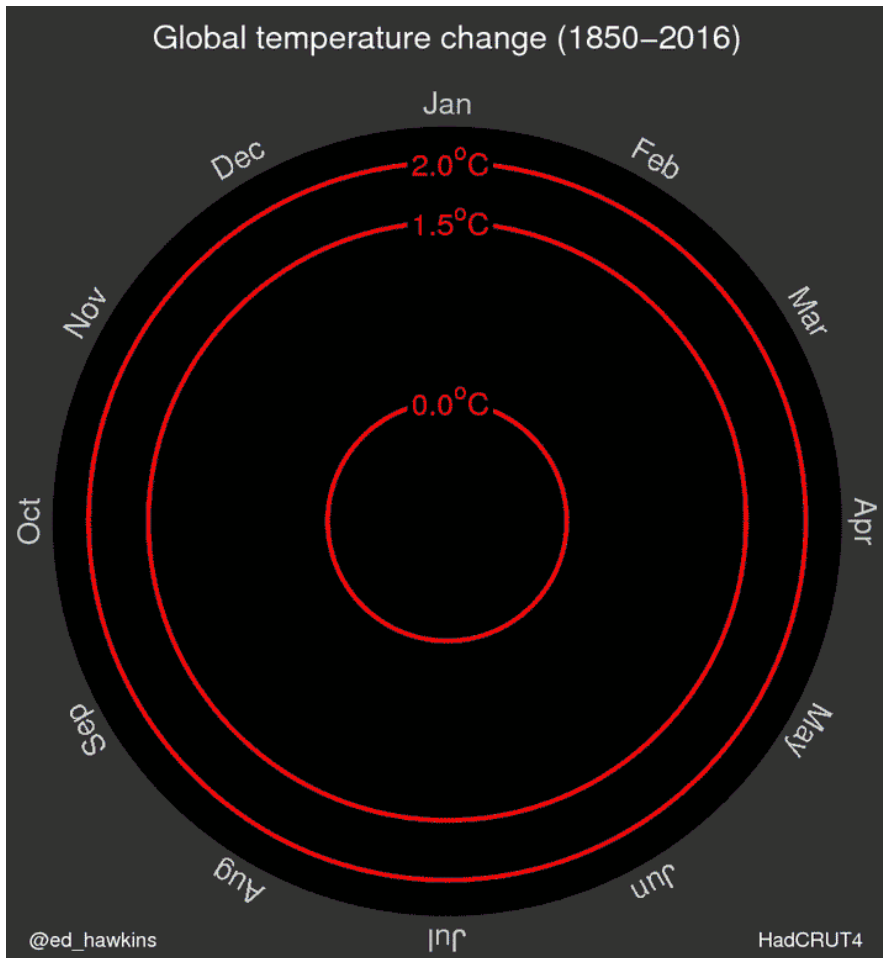
de la República Federal de Alemania



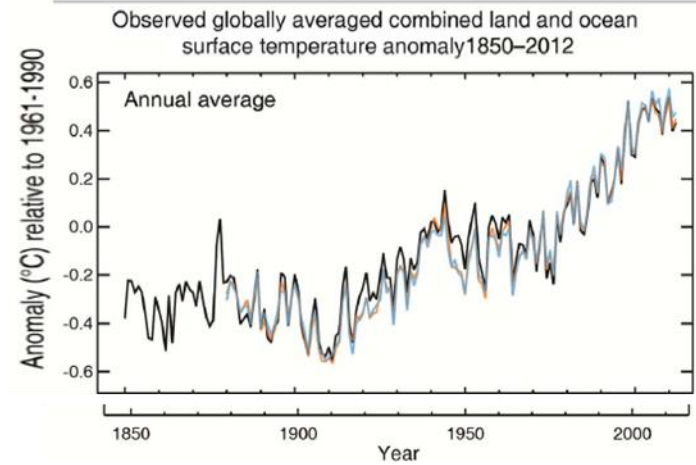
¿Qué es el cambio climático?

Es un cambio de clima atribuido directa o indirectamente a la actividad humana que altera la composición de la atmósfera mundial y que se suma a la variabilidad natural del clima observada durante periodos comparables (LGCC, 2018).





Ed Hawkins. Climate Lab. Climate spirals. <http://www.climate-lab-book.ac.uk/spirals/>



Aumento de la **temperatura** global (1850-2012): 0.85°C [0.65 a 1.06]

Riesgos globales



1. Eventos climáticos extremos
2. Fallar en la mitigación y adaptación al cambio climático
3. Desastres naturales extremos
4. Fraude o robo de datos masivo
5. Ciberataques de gran escala
6. Daños y desastres ambientales provocados por el hombre
7. Migración involuntaria de gran escala
8. Pérdida de biodiversidad y colapso de ecosistemas
9. Crisis de agua
10. Burbujas financieras en grandes economías

Fuente: WEF. Global Risks Report, 2019. 14th Edition

Impactos del cambio climático en México

El **incredel nivel medio del mar** de 1901-2010 fue de **19 cm** en total global, con un rango que oscila entre los 17 y 21 cm. (IPCC, 2013).

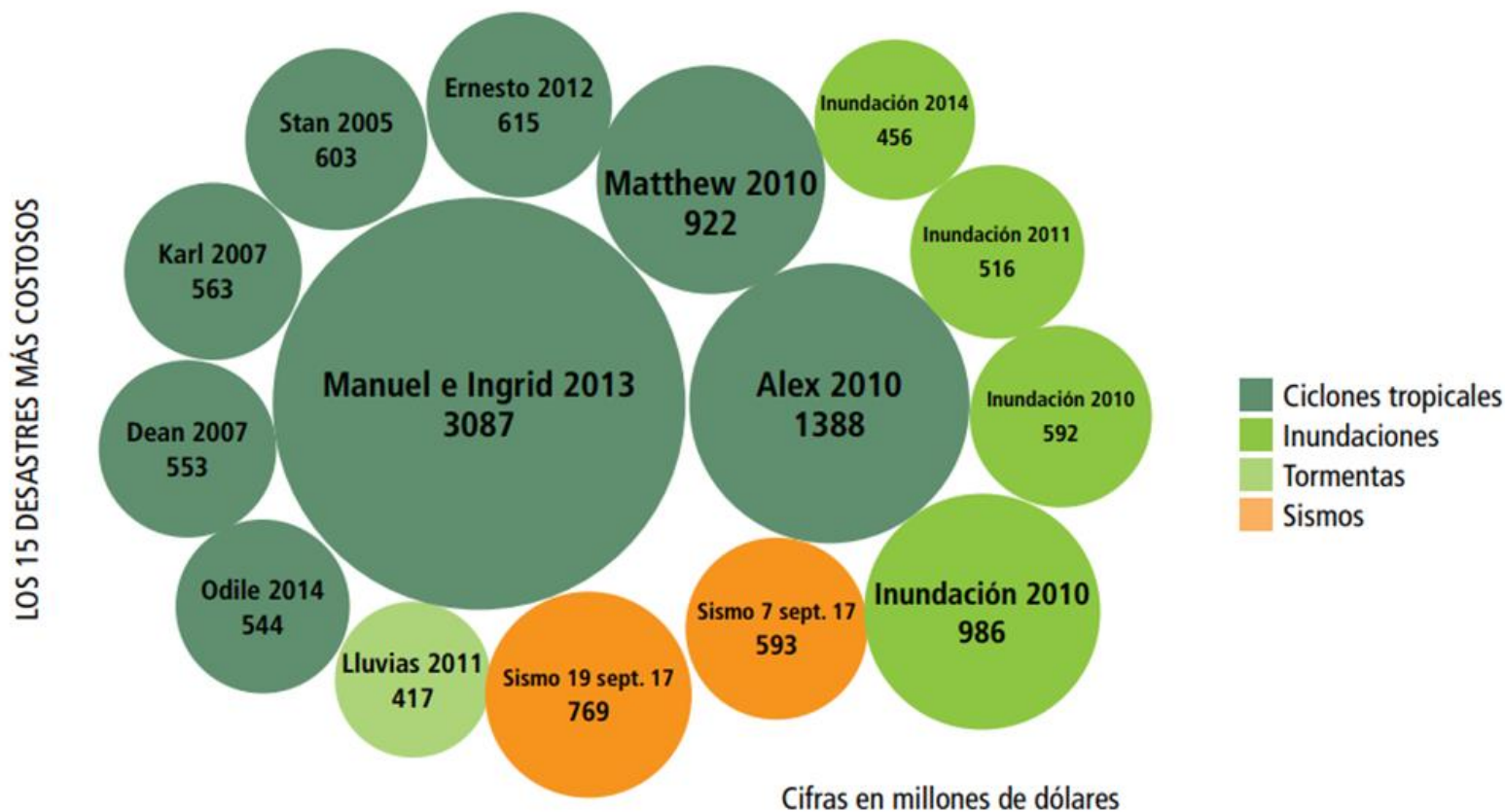
De 1999 a 2017: **13 91%** de los recursos autorizados del FONDEN por declaratoria de desastr están **relacionados con el clima**

Entre 1970 y 2013, de los **22 ciclones de categoría 3 o más** que llegaron a México (Pacífico y Atlántico), **diez ocurrieron en los últimos doce años**. (Atlas del Agua en México 2014).

Las **temperaturas promedio a nivel nacional han aumentado 0.85°C**, cifra que coincide con el incremento global reportado por IPCC (PECC, 2014).

De 1950 al 2000, en Guaymas, Son. y Manzanillo, Col. se presentaron **incrementos anuales de 4.23 y 3.28 mm**, respectivamente (INE et al., 2008).

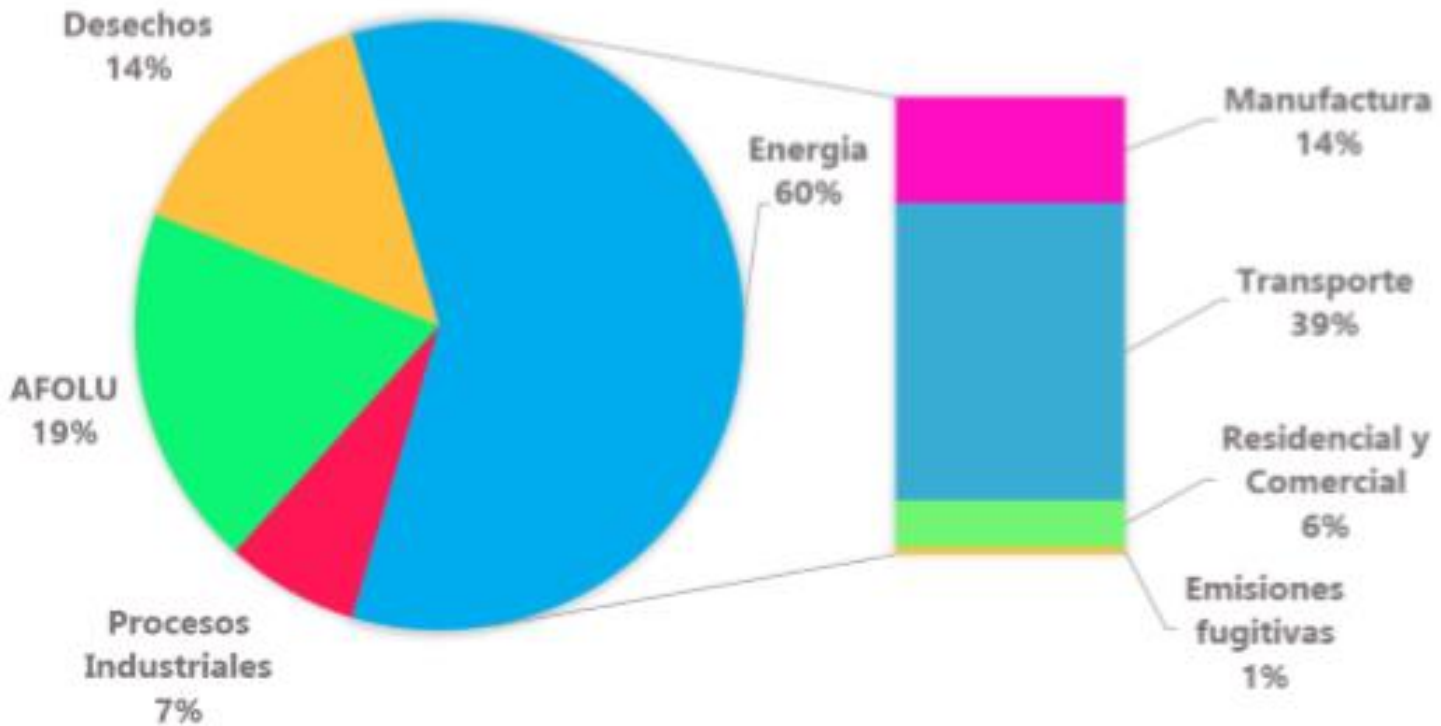
Los 15 desastres naturales más costosos (1999-2017)



Todos los costos se corrigieron a 2017 con la tasa promedio del dólar

Elaborado por INECC-CGACC, 2018. Con datos de Protección Civil.

Inventario de Emisiones de GEI en Jalisco



Fuente: Elaboración propia con datos del Inventario Estatal de CyGEI de Jalisco 2014.

Marco legal

Nacional

Ley General de Cambio Climático

Artículo 28: "[...] los municipios, en el ámbito de sus competencias, deberán ejecutar acciones para la adaptación en la elaboración de las políticas.

Artículo 34: "[...] los municipios, en el ámbito de su competencia, promoverán el diseño y la elaboración de políticas y acciones de mitigación [...]"

Estatal

Ley de Acción ante el Cambio Climático

Exige a todos los municipios a contar con un Programa Municipal de Cambio Climático (PMCC) para 2019.

Programa Municipal de *Cambio Climático* de Puerto Vallarta



Medio Ambiente y
Desarrollo Territorial



giz Deutsche Gesellschaft
für Internationale
Zusammenarbeit (GIZ) GmbH

Por encargo de:



Ministerio Federal
de Medio Ambiente, Protección de la Naturaleza
y Seguridad Nuclear

de la República Federal de Alemania



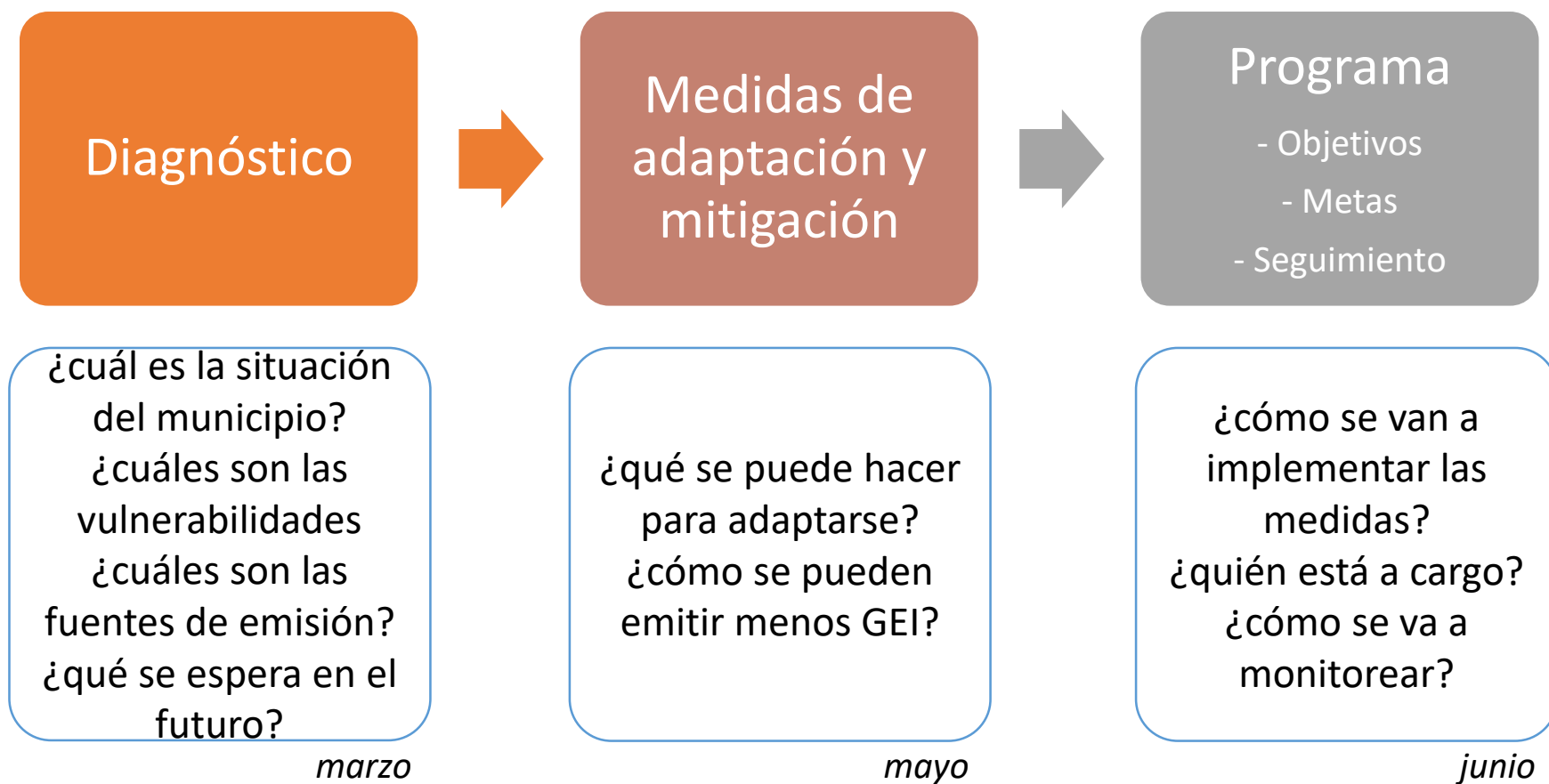
Programa Municipal de Cambio Climático

Instrumento de planeación programático rector de la política municipal en materia de cambio climático que identifica las acciones prioritarias en el municipio para reducir las emisiones de los GEI y vulnerabilidad ante el cambio climático a largo plazo.

Importancia del PMCC en Puerto Vallarta

- Es uno de los municipios **de mayor relevancia económica y ecosistémica** para Jalisco pero es vulnerable a efectos del cambio climático.
- Puede darle al municipio **una ventaja frente a otros destinos turísticos** al estar en mejores condiciones de reducir los riesgos por el cambio climático.
- Creará **condiciones para la cooperación y la concertación** de esfuerzos y recursos, con mayor eficiencia y efectividad ante el cambio climático

Proceso de elaboración del PMCC



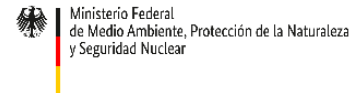
Programa Municipal de Cambio Climático Puerto Vallarta

Jaime Severino

Menos Dos Grados Consultores



Por encargo de:

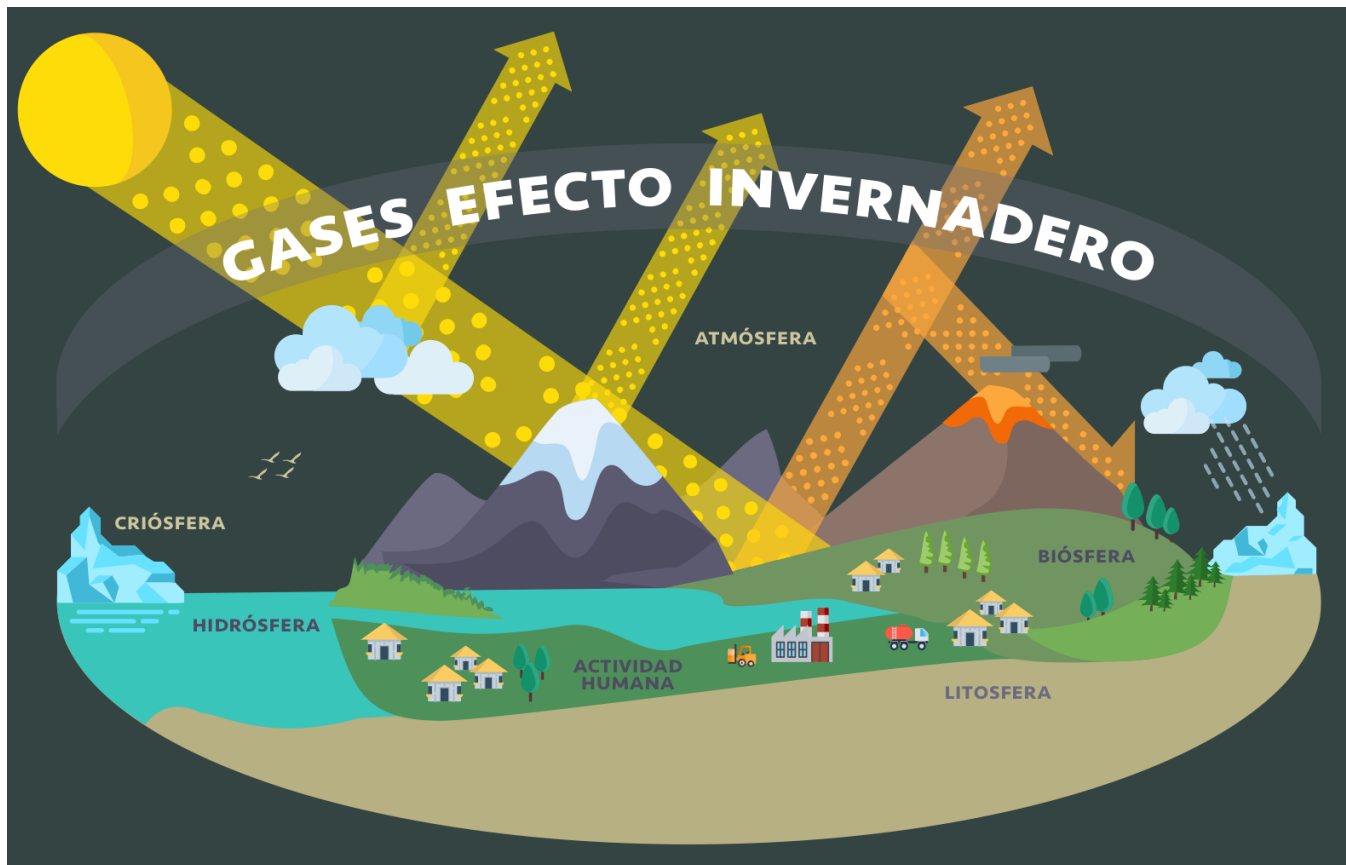


de la República Federal de Alemania



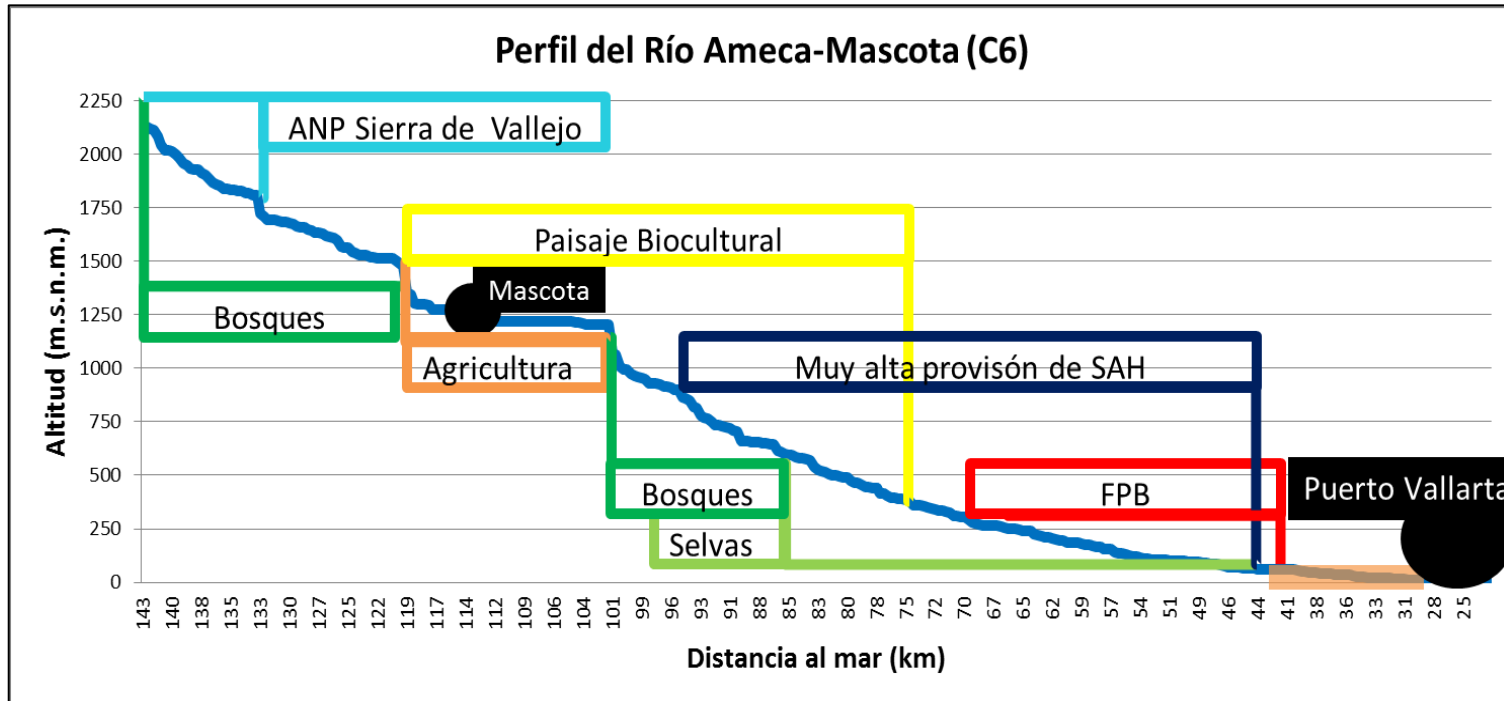
¿Qué es el cambio climático?

Es un cambio de clima atribuido directa o indirectamente a la actividad humana que altera la composición de la atmósfera mundial y que se suma a la variabilidad natural del clima observada durante periodos comparables (LGCC, 2018).



Retos de Puerto Vallarta ante el cambio climático

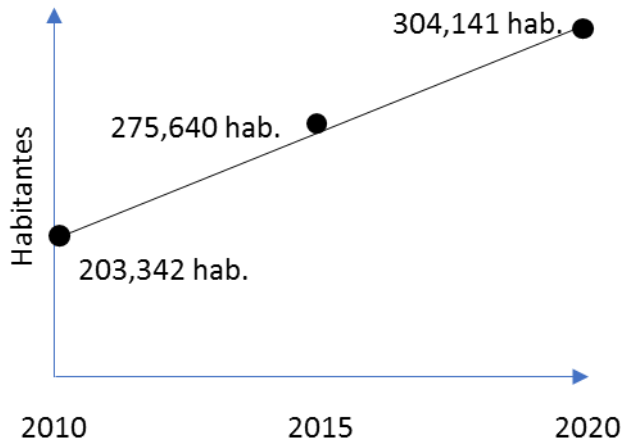
Población



<p>Inundaciones</p>	<p>Mientras que las lluvias disminuirán en buena parte del territorio nacional, las tormentas fuertes pueden volverse más intensas y frecuentes, lo que aumentaría el riesgo de inundaciones, particularmente para cerca 2 millones de personas que actualmente se encuentran en situación de moderada a alta vulnerabilidad ante las inundaciones</p>	<p>***</p>
----------------------------	--	------------

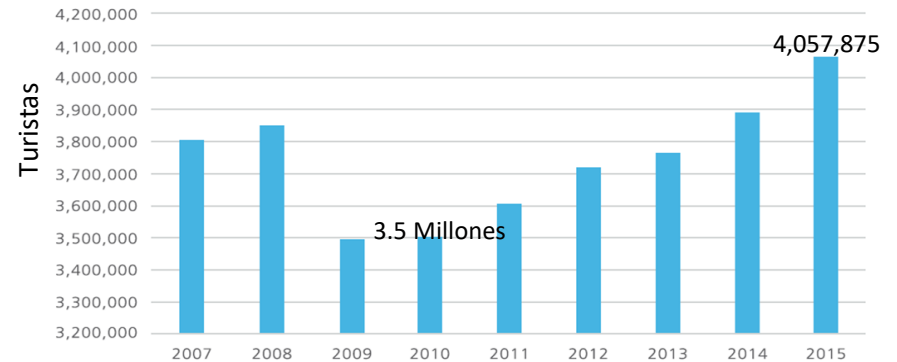
Retos de Puerto Vallarta ante el cambio climático

Recurso hídrico



Fuente: Elaboración propia con datos del Instituto de Información Estadística y Geográfica del Estado de Jalisco (IIEG, 2016)

Se estima que el consumo promedio de agua por habitante en el municipio es de **250 litros por día** para la población fija (Baños, 2017).



Fuente: Elaboración propia con datos de la Secretaría de Turismo (SECTUR, 2015)

El consumo promedio para la población flotante es de **500 litros por día**, mayormente compuesta por turistas.

Retos de Puerto Vallarta ante el cambio climático

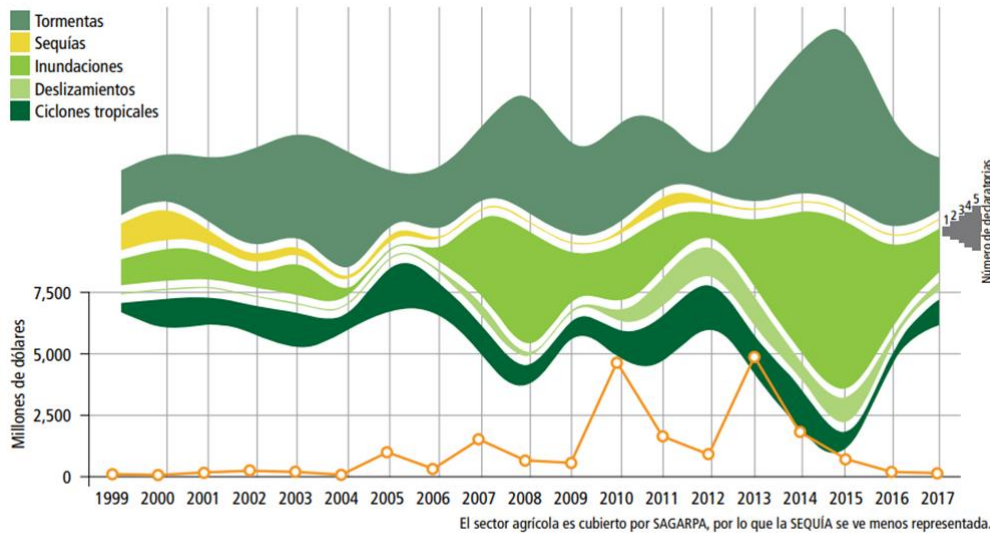
Desastres naturales

Porcentaje de los costos por subgrupo de desastre



Fuente: elaborado por INECC-CGACC, 2018. Con datos de Protección Civil.

De acuerdo con la base de datos del Fondo de Desastres Naturales (FONDEN), 13 91% de los recursos autorizados por declaratoria de desastre, de 1999 a 2017, están relacionados con el clima.



Corregido a la tasa de cambio promedio.

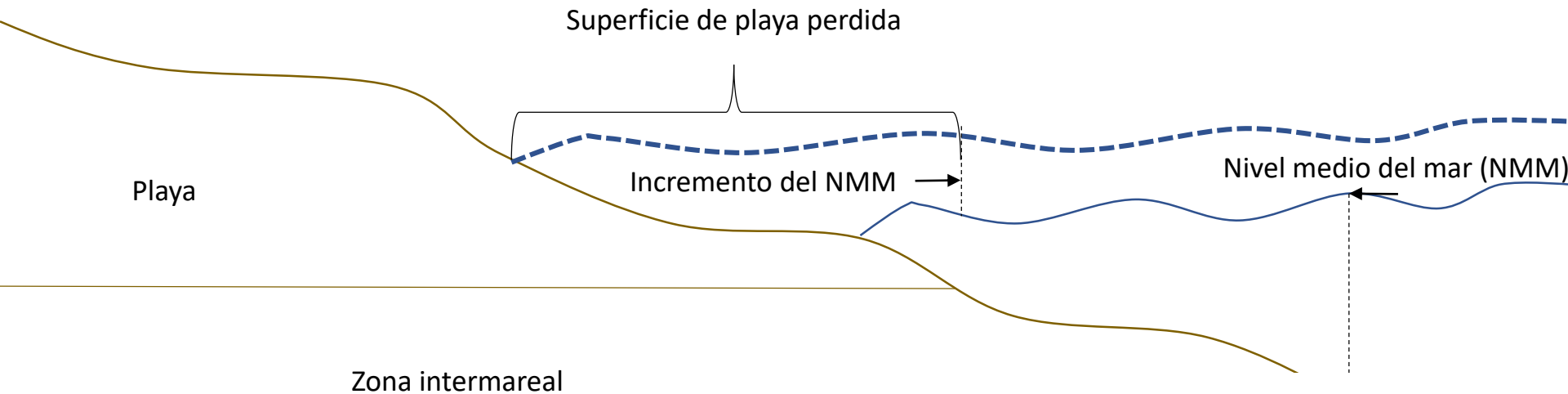
Fuente: elaborado por INECC-CGACC, 2018. Con datos de Protección Civil.

Número de declaratorias por desastres relacionados con el clima (1999-2017) y gasto anual del FONDEN en mdd por estos desastres

Pérdida de playas

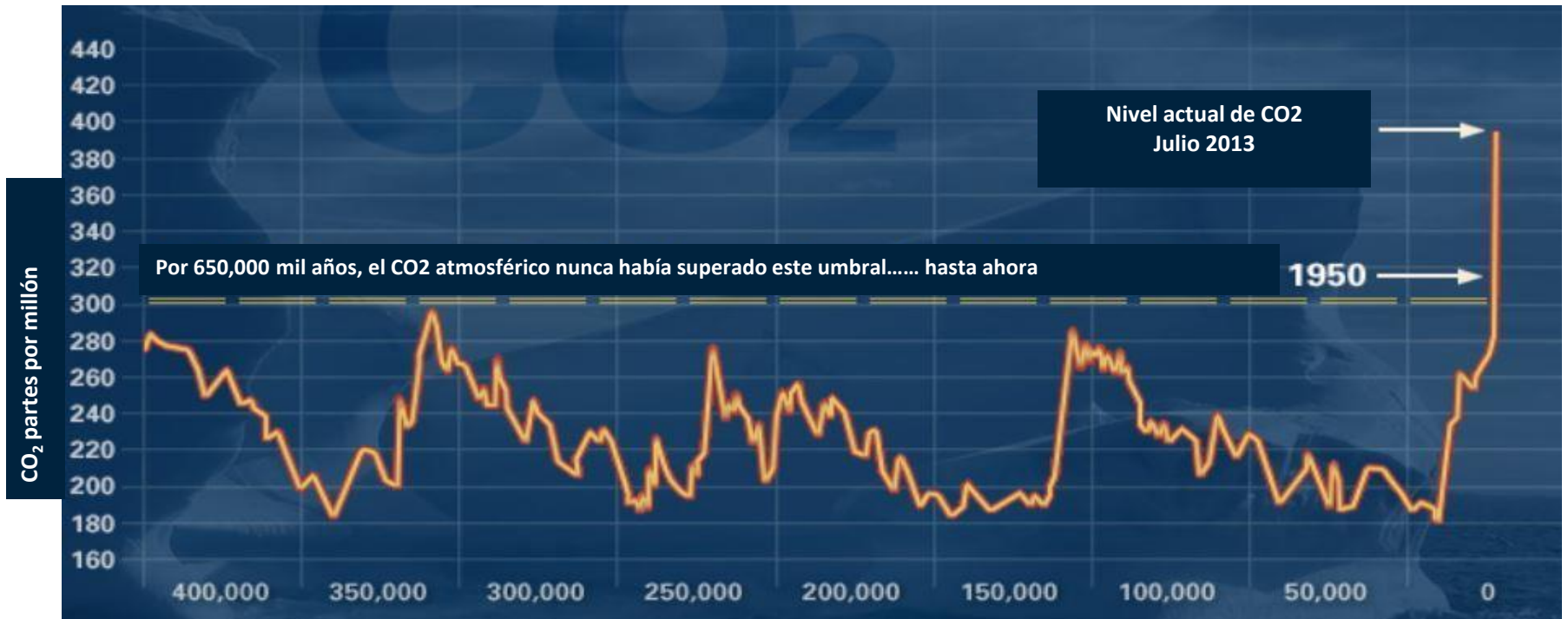


Cupul et al, 2004



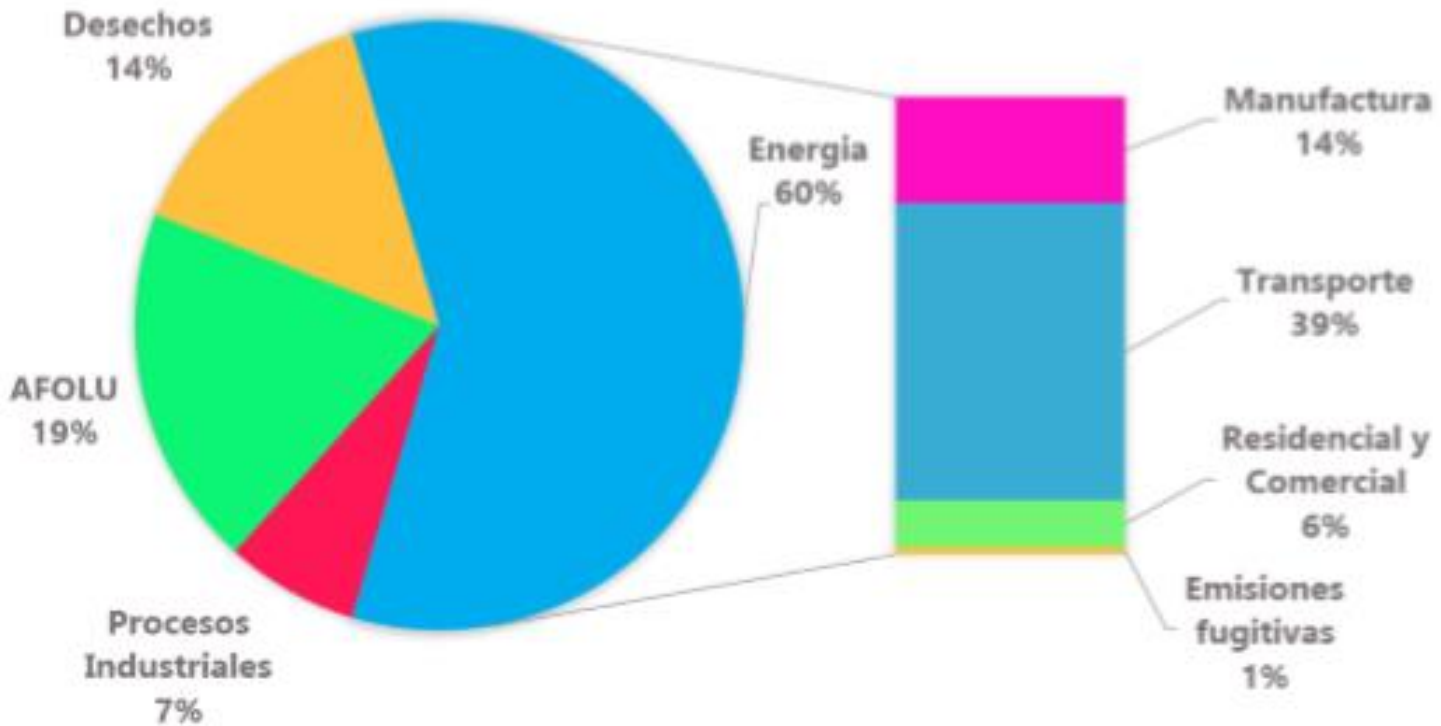
Alteración de la composición atmosférica global

Umbrales históricos de concentraciones de CO₂



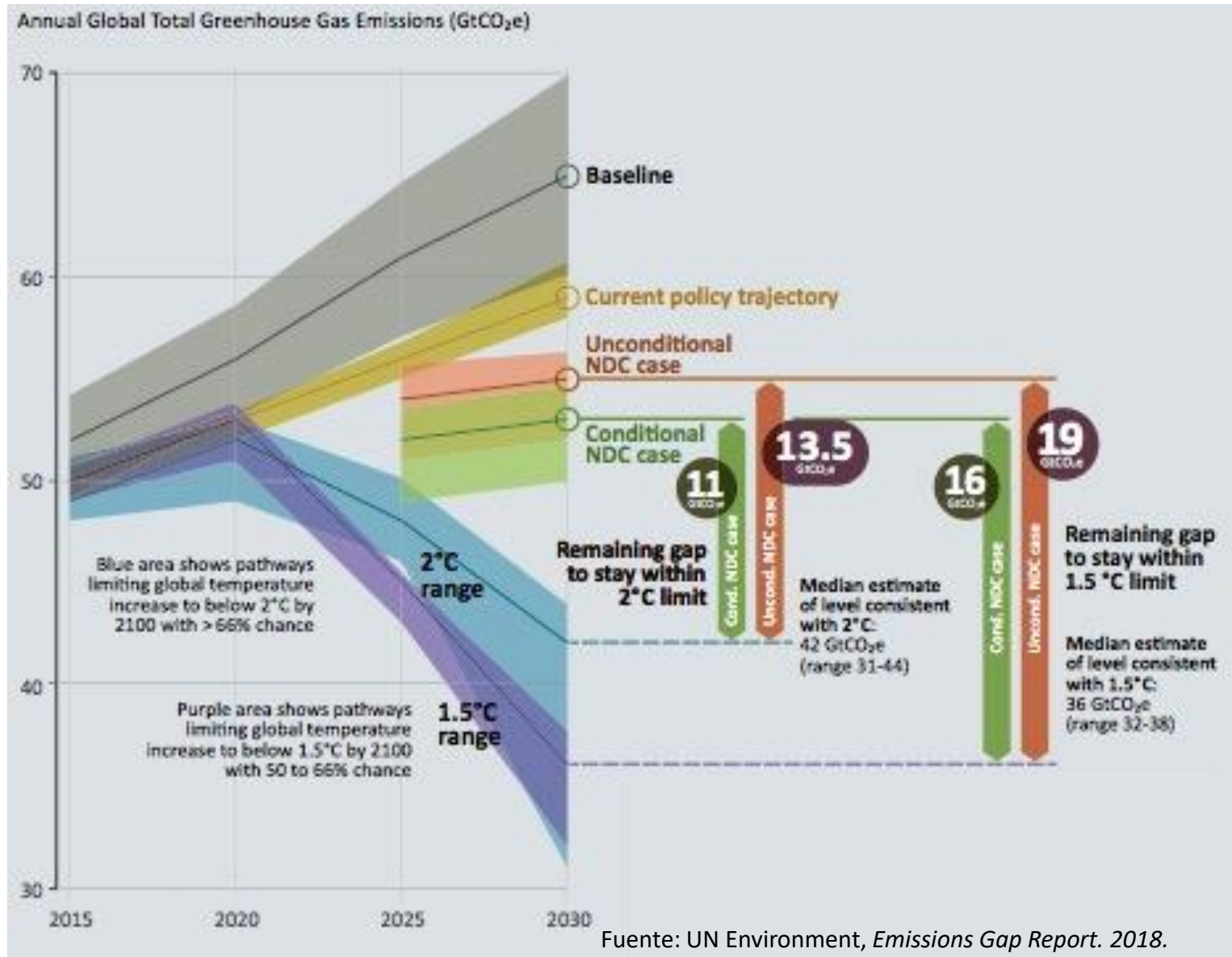
Fuente: NOAA

Inventario de Emisiones de GEI en Jalisco



Fuente: Elaboración propia con datos del Inventario Estatal de CyGEI de Jalisco 2014.

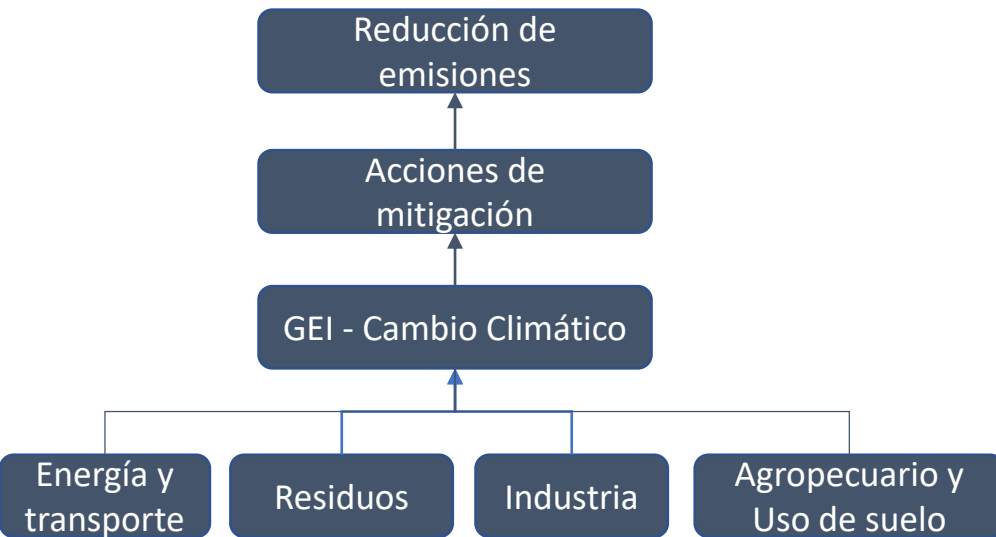
Acuerdo de París y área de oportunidad



Rutas de trabajo

Mitigación

Mitigación: Aplicación de políticas y acciones destinadas a reducir las emisiones de las fuentes, o mejorar los sumideros de gases y compuestos de efecto invernadero (LGCC, 2018)



Adaptación

Adaptación: Medidas y ajustes en sistemas humanos o naturales, como respuesta a estímulos climáticos, proyectados o reales, o sus efectos, que pueden moderar el daño, o aprovechar sus aspectos beneficiosos. (LGCC, 2018)



Elaboración del PMCC

Basado en la “Guía para la elaboración de Programas Municipales de Cambio Climático para el Estado de Jalisco”.



Elaboración del PMCC

1

18 dic –
25 ene

Planificación

Identificación de la estructura base del municipio para posibilitar el desarrollo del PMCC, y así coordinar acciones con el gobierno del estado y dar cumplimiento a la Ley para la Acción ante el Cambio Climático (LACC) de Jalisco.

3

14 ene –
15 mar

Diagnóstico

Identificación y análisis de las características del territorio para dirigir las prioridades en materia de cambio climático a nivel municipal.

2

7 ene –
1 feb

Antecedentes

Análisis del contexto climático municipal y su alineación vertical con la política estatal y nacional, y su integración horizontal con otros instrumentos de política pública a nivel municipal, como los ordenamientos territoriales y la normatividad aplicable.

4

18 mar –
10 abr

Diseño de acciones

Diseño de acciones de mitigación, adaptación, educación y comunicación que respondan a las necesidades identificadas en los diagnósticos, del municipio, a la alineación vertical y a la integración horizontal de la política.

Elaboración del PMCC

5

18 mar –
10 may

Priorización de acciones

Priorización de las acciones de mitigación, adaptación, comunicación y educación, con la finalidad de que la implementación sea factible.

7

16 may –
7 jun

Consulta pública

Ruta crítica que permita la ejecución de la consulta pública del PMCC para recabar observaciones, sugerencias, propuestas, y recomendaciones respecto al PMCC.

9

13 jun –
26 jul

Seguimiento y evaluación

Diseño de un sistema de indicadores que permita medir el impacto de las acciones en el cumplimiento de los objetivos y metas planteadas.

6

5 mar –
17 may

Ruta de implementación

Establecer la agenda climática municipal y su visión a mediano y largo plazo para la construcción de un proyecto que trascienda los periodos administrativos.

8

24 jun –
19 jul

Financiamiento

Identificación y análisis de las fuentes de financiamiento para la implementación de acciones del PMCC.

10

22 jul –
9 ago

Publicación

Publicar el PMCC en la Gaceta Municipal o el Periódico Oficial El Estado de Jalisco

¿Cómo participar?

- Talleres
- Consulta pública
- energypedia.info/wiki/Portal:PMCC

