

Diseño de la Política de Cambio Climático en México

SEMARNAT

ETS ACADEMY

México, Julio 2019



MEDIO AMBIENTE

SECRETARÍA DE MEDIO AMBIENTE Y RECURSOS NATURALES

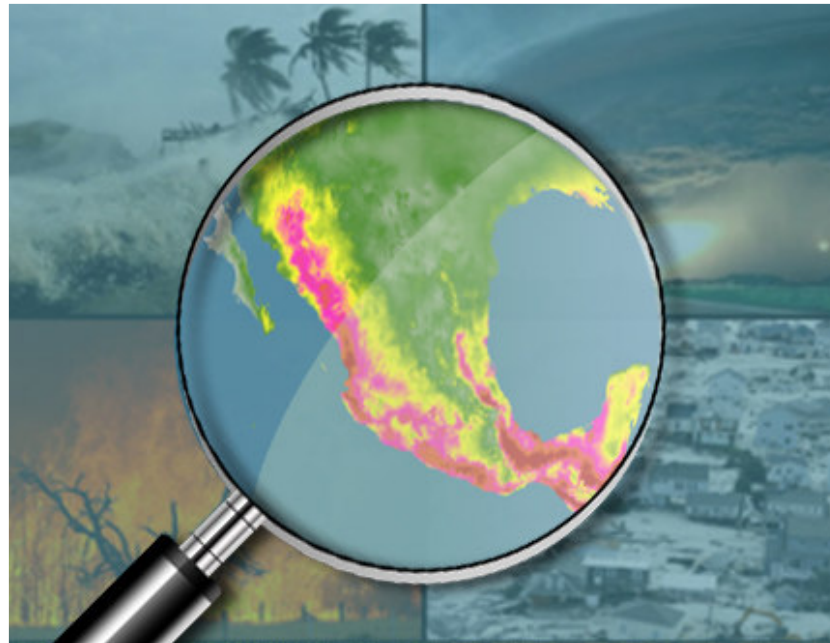


MEDIO AMBIENTE

SECRETARÍA DE MEDIO AMBIENTE Y RECURSOS NATURALES

Contexto

La sociedad mundial ha provocado un aumento de 1° C en la temperatura planetaria, causando severos impactos en el ambiente y en la sociedad



El IPCC ha declarado que un aumento de 2° C tendría daños irreversibles en ecosistemas, como los marinos

En México el cambio climático es un problema de seguridad nacional y de no atenderlo con rapidez, profundizará los niveles de pobreza, inequidad, hambre y daños ecosistémicos

Para evitar un aumento de 1.5° C es necesario reducir 45% de las emisiones globales en 2030

Reducir 45% de emisiones implica medidas sin precedentes en sectores como el energético, el de transporte, el industrial y otros.



Áreas de trabajo determinadas por la Ley General de Cambio Climático





MEDIO AMBIENTE

SECRETARÍA DE MEDIO AMBIENTE Y RECURSOS NATURALES

Metas establecidas en la Ley General de Cambio Climático

2020: Reducir un 30% de emisiones y compuestos de gases de efecto invernadero con respecto a la línea base

2024: Por lo menos el 35% de la generación de electricidad deberá provenir de fuentes de energía limpia

2030: Reducir 22% de GEI y 51% de carbono negro de manera incondicional. Y 36% y 71% con apoyo internacional.

2050: Reducir un 50% de emisiones y compuestos de efecto invernadero en relación con las emitidas en el año 2000.

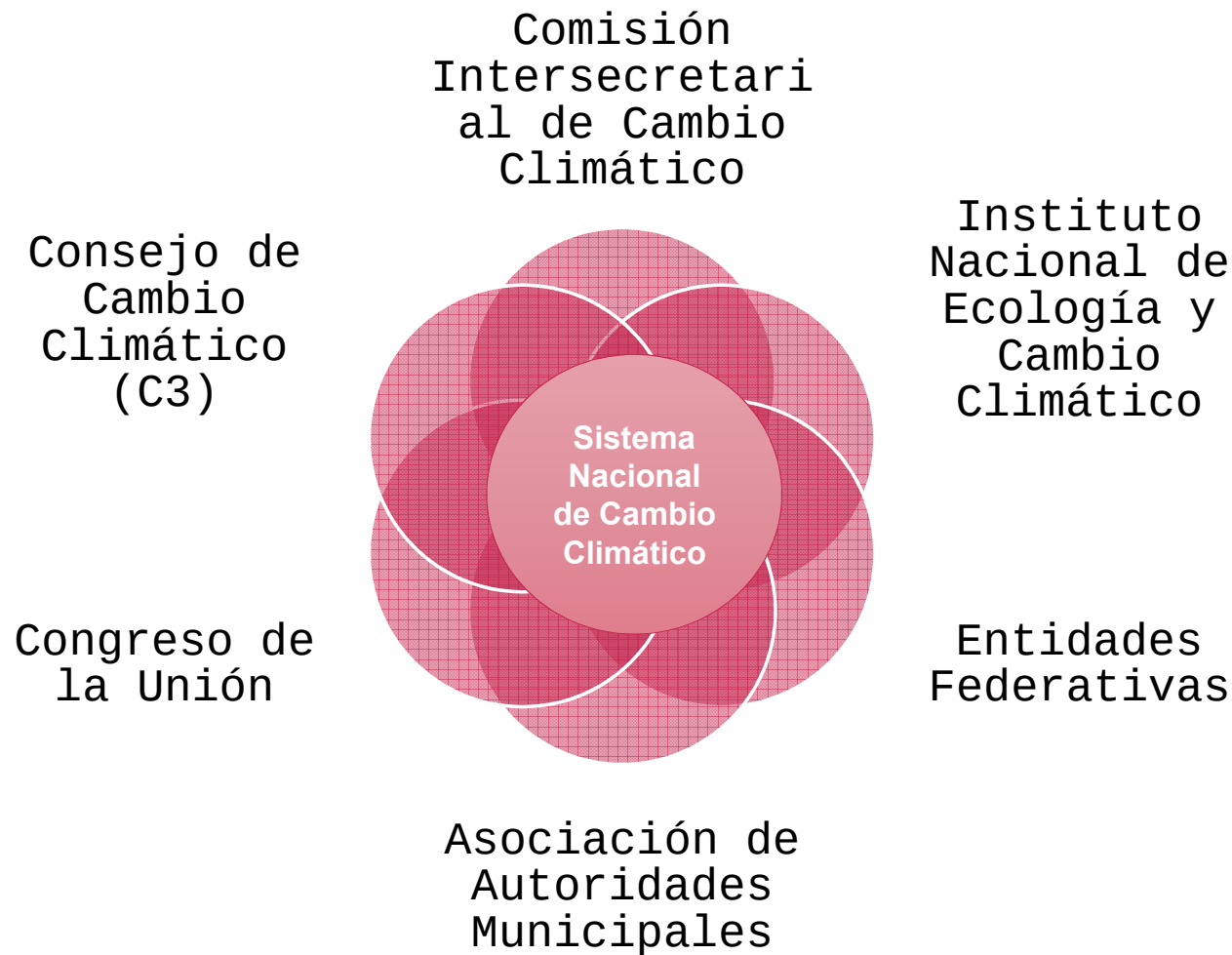
Tasa cero de deforestación



MEDIO AMBIENTE

SECRETARÍA DE MEDIO AMBIENTE Y RECURSOS NATURALES

Arreglos institucionales para atención de cambio climático



Comisión Intersecretaria I de Cambio Climático (CICC)

- Promover la coordinación de acciones de dependencias y entidades de la APF en materia de cambio climático;
- Formular e instrumentar políticas nacionales de mitigación y adaptación al cambio climático, así como su incorporación en programas y acciones sectoriales;
- Participar en la elaboración e instrumentación de la ENCC, PECC, NAP

Arreglos institucionales para atención de cambio climático





Contar con elementos técnicos para la integración transversal del tema cambio climático en los programas sectoriales de las dependencias participantes en la CICC

Resultado: Guía Metodológica que incluye:

- Conceptos generales sobre cambio climático;
- Caracterización de los sectores de las Contribuciones Nacionalmente Determinadas; y
- Fichas metodológicas por dependencia.

Fuentes de información

- Ley General de Cambio Climático
- Ley Orgánica de la APF
- Programa Especial de Cambio Climático (2014-2018)
- Diálogos participativos para el Plan Nacional de Desarrollo
- Metodología Anexo 16 (PEF)



Revisión y actualización de las Contribuciones Nacionalmente Determinadas (NDC)

1. Identificar sectores y medidas no incluidas
2. Revisar las metas
3. Incluir una ruta de implementación

| Meta de mitigación Gases de Efecto Invernadero Millones de toneladas de CO ₂ -e | | | | | | |
|--|------------|------------|------------|------------|---------------|-------------|
| Fuentes de Emisiones | Línea Base | | | | Incondicional | |
| | 2013 | 2020 | 2025 | 2030 | 2030 | A |
| Transporte | 174 | 214 | 237 | 266 | 218 | -18% |
| Generación Eléctrica | 127 | 143 | 181 | 202 | 139 | -31% |
| Residencial y Comercial | 25 | 27 | 27 | 28 | 23 | -18% |
| Petróleo y Gas | 80 | 123 | 132 | 137 | 118 | -14% |
| Industria | 115 | 125 | 144 | 165 | 157 | -5% |
| Agricultura y Ganadería | 80 | 88 | 90 | 93 | 86 | -8% |
| Residuos (líquidos y sólidos urbanos) | 31 | 40 | 45 | 49 | 35 | -28% |
| Subtotal | 633 | 760 | 856 | 941 | 776 | -18% |
| USCUSS | 32 | 32 | 32 | 32 | -14 | -144% |
| TOTAL | 665 | 792 | 888 | 973 | 762 | -22% |





Política Nacional de Adaptación (NAP)

LGCC. Art. 28: La Federación deberá elaborar una **Política Nacional de Adaptación** en el marco del **Sistema Nacional de Cambio Climático**.

La NAP de México tiene como objetivo principal definir la ruta de implementación del NDC de adaptación

México anunció la preparación de su NAP en 2017

En 2018 presentó una propuesta para obtener recursos para su desarrollo al Fondo Verde del Clima (GCF, por sus siglas en inglés).

Actualmente se atienden comentarios de la segunda ronda de revisión de la propuesta y se evalúa la posibilidad de que el Fondo de Cambio Climático (FCC) acompañe el proceso como *delivery partner*.

De manera paralela, la **DGPCC-SEMARNAT** en el marco del GT-ADAPT ha avanzado en la **caracterización** de tres acciones de la NDC de adaptación (agua y AbE) (2018-2019)

En el periodo junio-noviembre se llevará a cabo el proceso de **revisión y actualización de la NDC** y se diseñará **estrategia de atención a municipios más vulnerables a cc.**

La propuesta de México se integra de cuatro componentes clave:

- a) **Atención de la vulnerabilidad desde un enfoque territorial**
- b) **Ruta de implementación de la NDC** (definición de alcance y ruta de implementación de medidas, costos, estrategias de inversión)
- c) **Diseño e implementación de Sistema de Monitoreo y Evaluación**
- d) **Estrategia de difusión**

*Todo lo anterior mediante un **proceso de participación social a nivel nacional que integre un enfoque de género, derechos humanos vinculado a los ODS** y otras convenciones como **CBD**.*





Estrategia Nacional de Movilidad Eléctrica - ENME

Instrumento de Política Pública diseñado para coadyuvar en la **reducción efectiva de las emisiones** de GEI, CN y Contaminantes Criterio del sector transporte a nivel nacional, en el que a nivel gubernamental se sientan las bases para llevar a cabo de manera coordinada con los tres órdenes de gobierno, esta tarea transexenal.

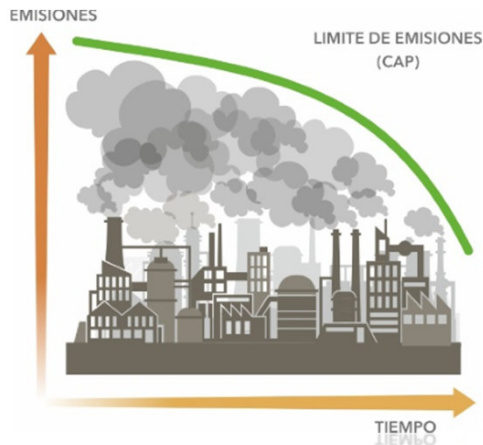
Desde 2017 se inició a trabajar en la ENME, hacia finales del año pasado se contaba con un borrador de la misma, y a través de un Grupo de trabajo conformado por expertos en el tema se está actualizando el documento para su publicación en agosto del 2019.



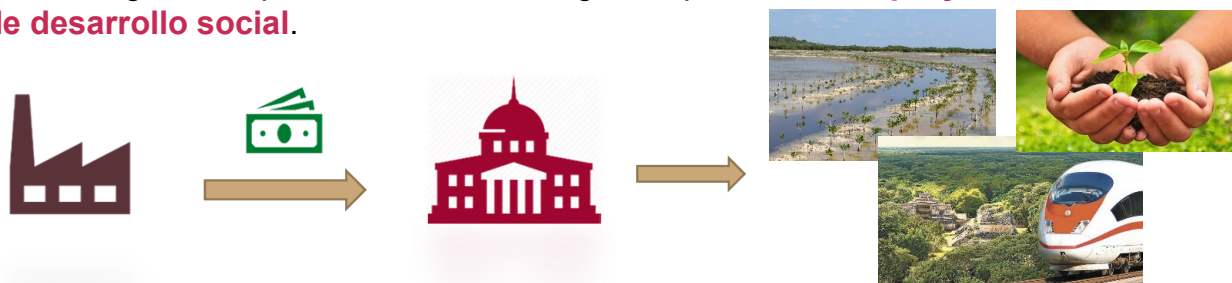


SCE: Funcionamiento y Estado Actual

Un **instrumento** diseñado para obligar a la industria a **reducir las emisiones** de gases de efecto invernadero, en el que el gobierno impone un **límite máximo o tope** sobre las emisiones totales y distribuye un número establecido de **derechos de emisión** debajo de este límite.

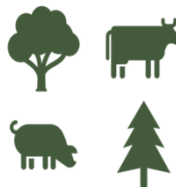


Las empresas pueden adquirir a la autoridad, a través de **subastas**, derechos de emisión. El gobierno puede utilizar estos ingresos para financiar **proyectos ambientales y de desarrollo social**.

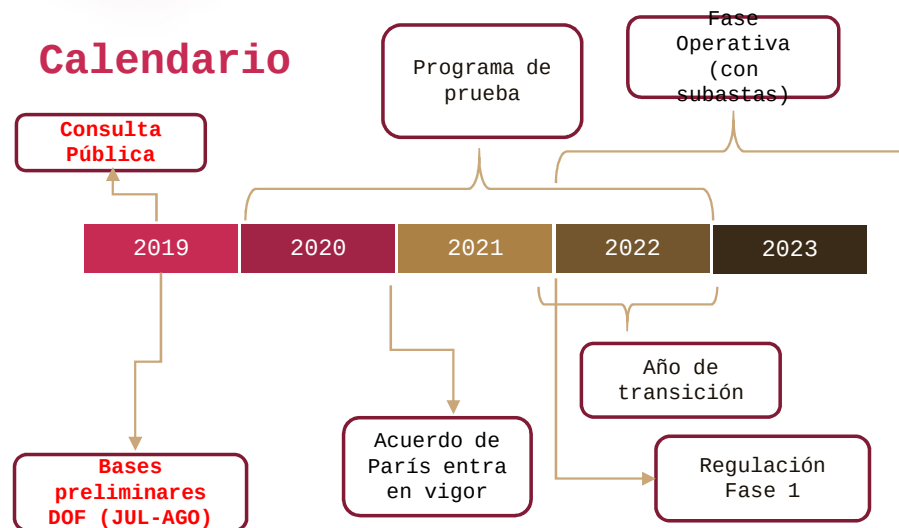


Las empresas **compensar** con bonos de **otros sectores** siendo una fuente de financiamiento para sectores marginados.

Recursos económicos

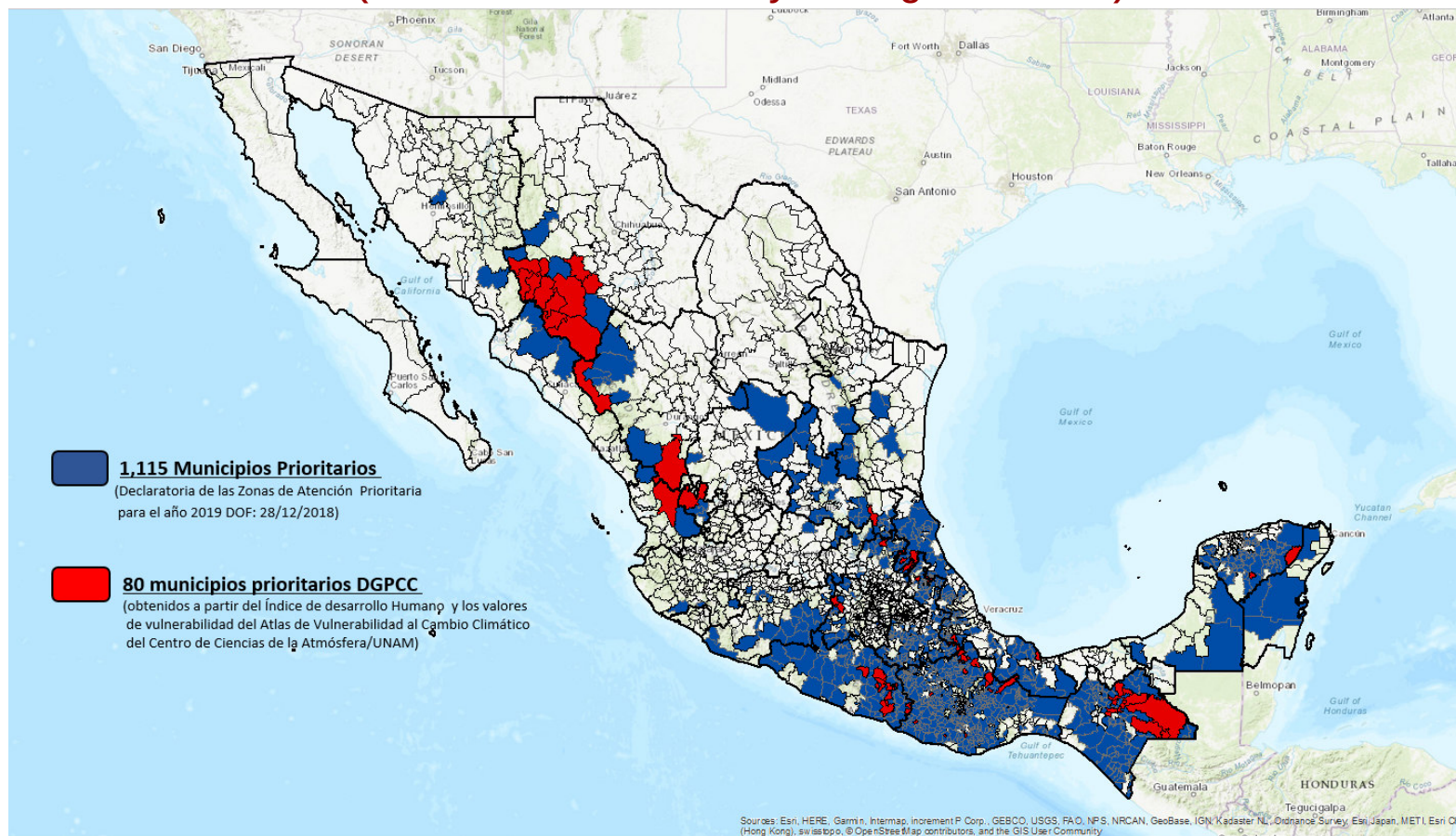


Calendario





Identificación de estados y municipios prioritarios (Vulnerabilidad y marginación)



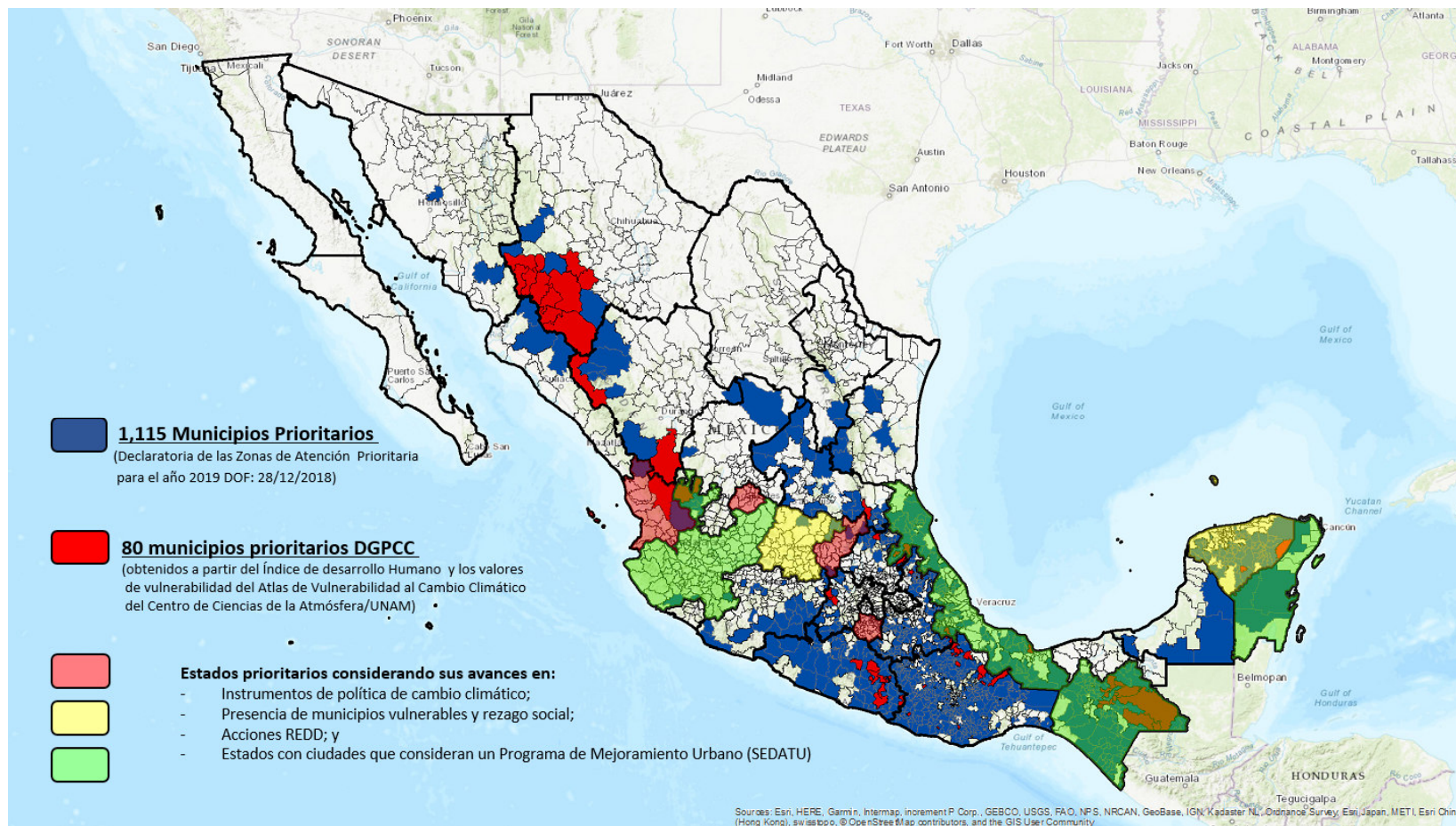


Identificación de estados y municipios prioritarios (Diagnóstico sobre el avance de políticas de cc)



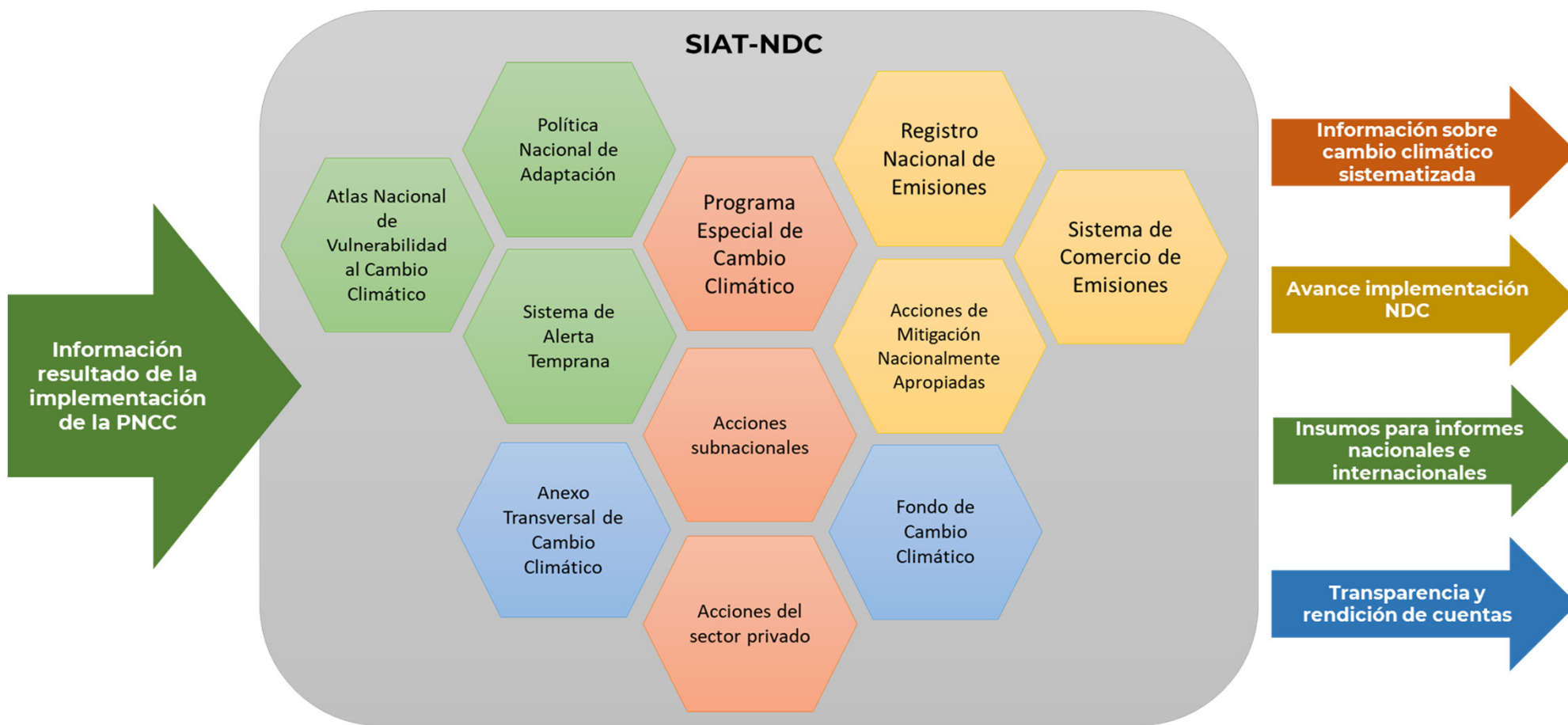


Identificación de estados y municipios prioritarios



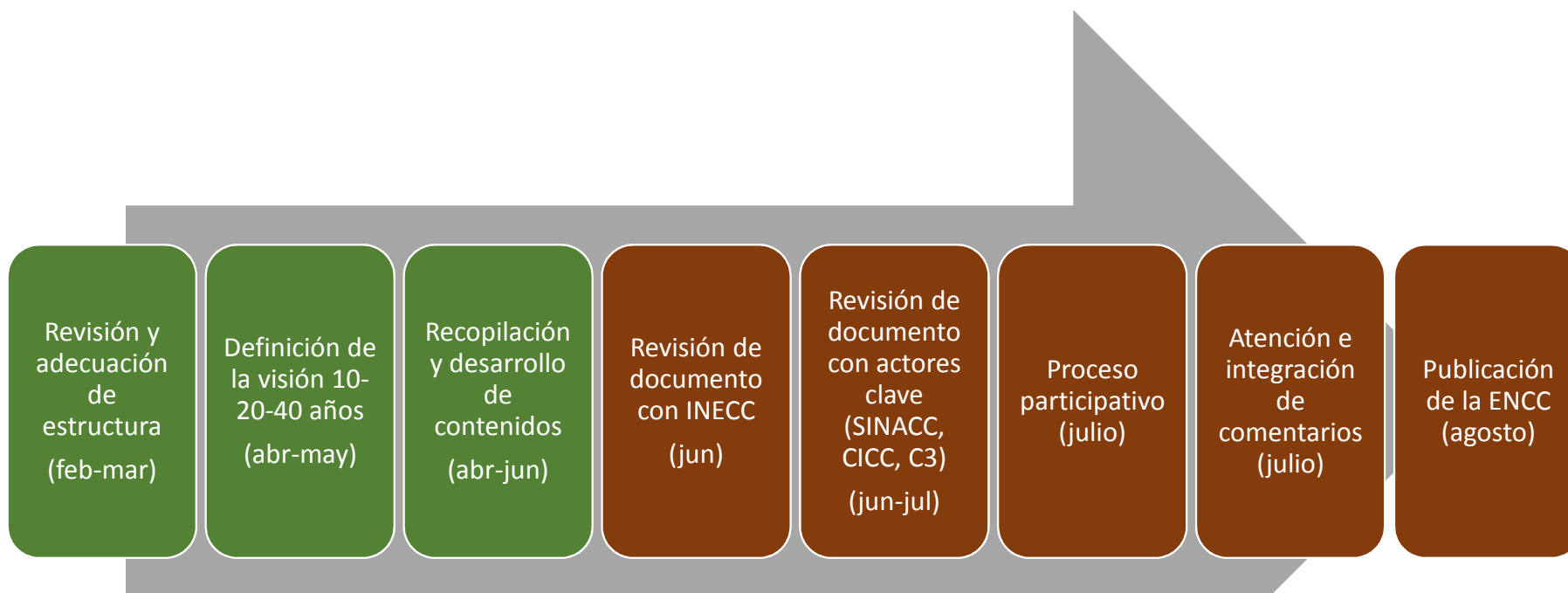


Sistema de Información y Acciones para la Transparencia, NDC





Actualización de la Estrategia Nacional de Cambio Climático



Actividades realizadas

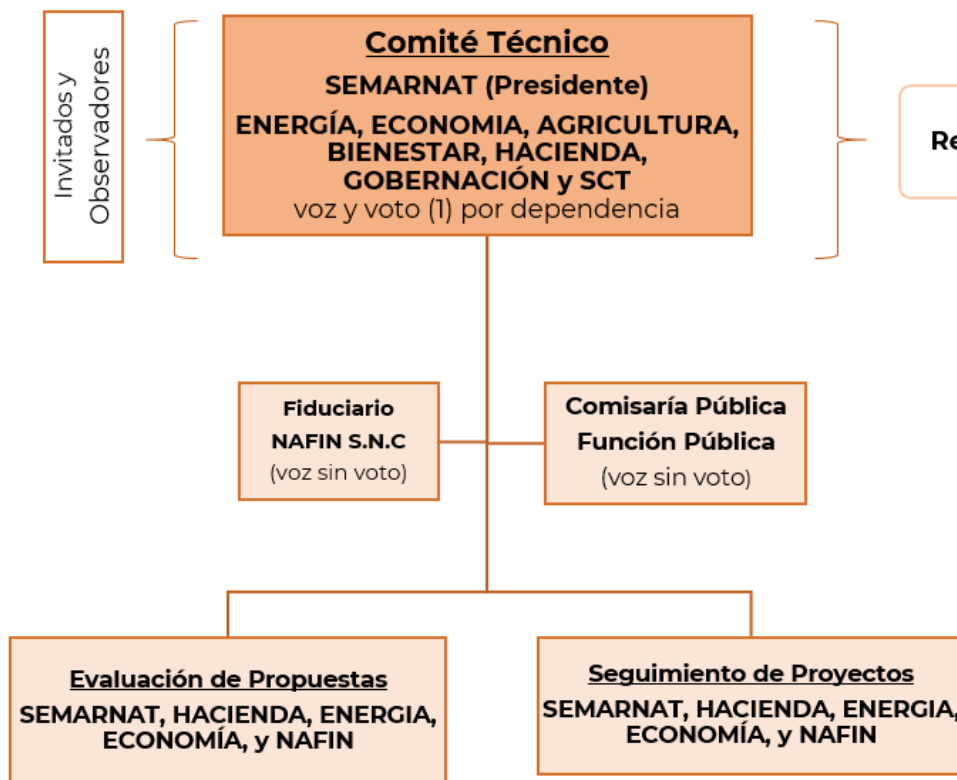
Actividades por realizar



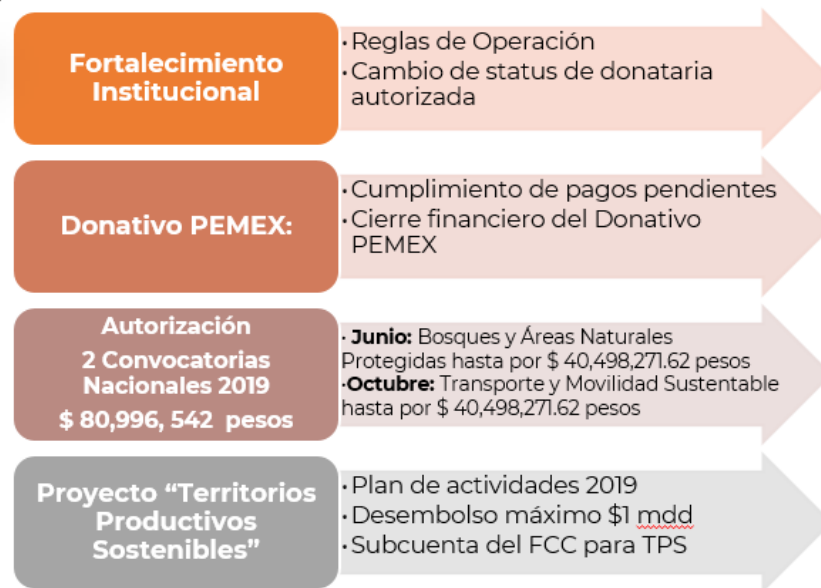
MEDIO AMBIENTE

SECRETARÍA DE MEDIO AMBIENTE Y RECURSOS NATURALES

Fondo de Cambio Climático



Resultados 2019:





MEDIO AMBIENTE

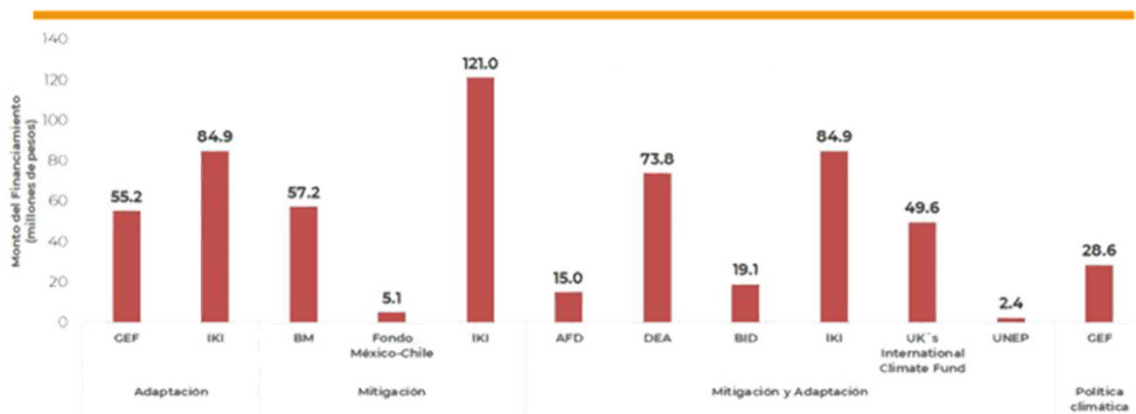
SECRETARÍA DE MEDIO AMBIENTE Y RECURSOS NATURALES

Cooperación internacional

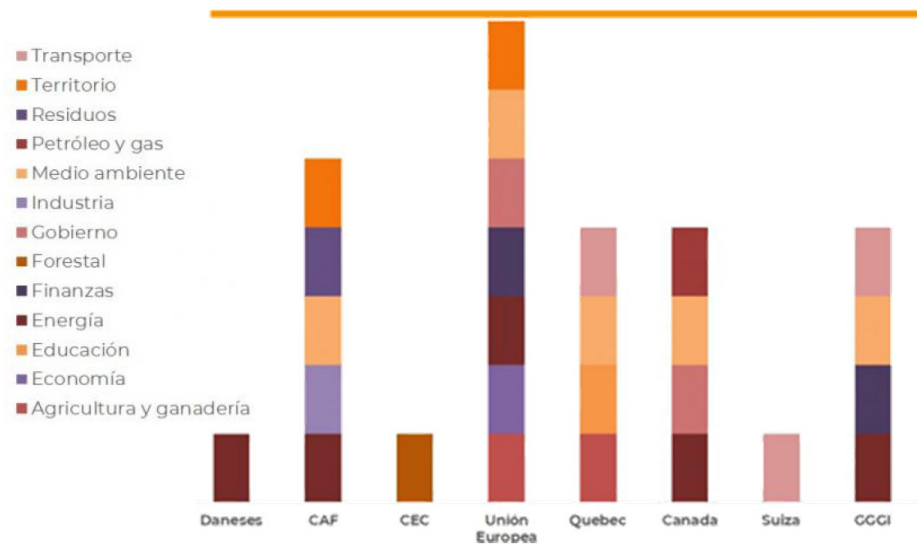
Principales cooperantes en cambio climático

Monto estimado de cooperación en ejecución durante el periodo 2013 – 2023

\$1,233,942,406 pesos



Áreas de interés para continuar el trabajo con cooperantes



Muchas Gracias

Sandra Leticia Guzmán Luna
Directora General de Políticas para el Cambio Climático
sandra.guzman@semarnat.gob.mx

**MEDIO
AMBIENTE**

SECRETARÍA DE MEDIO AMBIENTE
Y RECURSOS NATURALES

